

제품명: P2RY1 마우스 단클론 항체

카탈로그 번호: AMM81948

연구용 전용

요약

설명	마우스 단클론 항체
숙주	생쥐
적용	WB,IHC,ELISA,FC
반응성	인공 쥐
결합	비결합
변형	수정치 없음
아이소타입	Mouse IgG2b
클론성	단클론
형태	액체
농도	1mg/ml
Storage	Aliquot 하여 -20°C 에 보관(12 개월 유효). 냉동/해동 반복을 피하십시오.
Shipping	Ice bags
버퍼	0.05% 아지드 나트륨 함유된 PBS 용액(정제된 항체)
정제	천상정제

적용

희석 비율	WB 1:500-1:2000,IHC 1:200-1:1000,ELISA 1:5000-1:20000,FC 1:200-1:400
분자량	42kDa

항원 정보

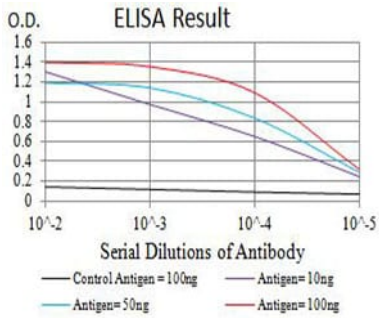
유전자명	P2RY1
다른 이름	P2Y1
유전자 ID	5028.0
SwissProt ID	P47900
면역원	정제된 인 P2RY1 재조합 단백질(AA: 1-361)을 사용하여 생산된 것

배경

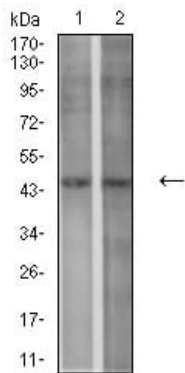
이 유전자는 G-단백질 결합 수용체 계열에 속한다. 이 계열은 다양한 신호 전달 단백질에 대해서도 특이적인 반응을 가진다. 이 계열은 G 단백질에 의해 활성화되며, 경우에 따라 세포 증식과도 관련이 있다. 이 유전자는 ATP와 ADP에 대한 선택적 결합을 통해 ATP와 ADP의 결합과 포도당에 C 활성을 통해 세포 내 칼슘 이온의 방출을 조절한다. 그리고 이도 알관 작용을 유발한다.

연구 분야

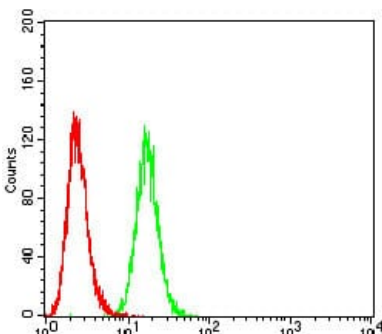
이미지 데이터



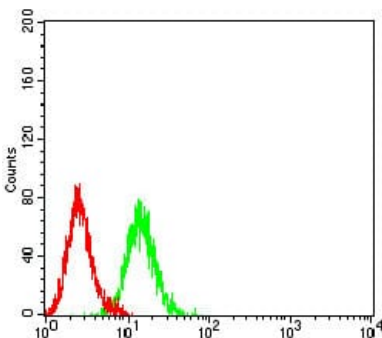
검색선 농도(100ng); 보색선 농도(10ng); 파색선 농도(50ng); 빨색선 농도(100ng)



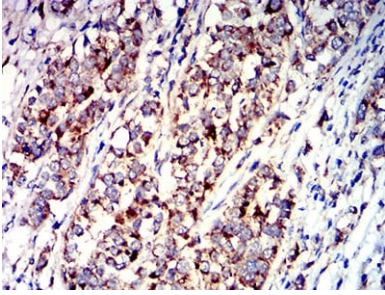
SPC-A-1(1) 및 C6(2) 세포종에 대한 P2RY1 마우스 mAb 를 사용하여 단백질 분석



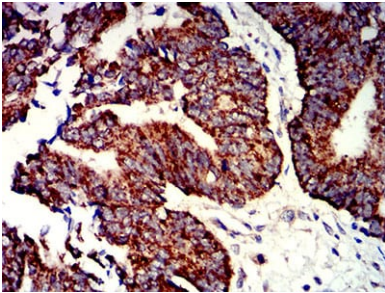
P2RY1 마우스 단클론항체(녹색)와 음성 대조군(빨색)을 사용하여 HeLa 세포를 유세포분석기로 분석한 결과



P2RY1 마우스 단클론항체(녹색)와 음성 대조군(빨색)을 사용하여 K562 세포를 유세포분석기로 분석한 결과



표면에포된인간정낭조직에대한면역조직화분석 P2RY1 마우스 monoclonal antibody DAB 염색이용되었다.



표면에포된인간정낭조직에대한P2RY1 마우스 monoclonal antibody DAB 염색이용된면역조직화분석