

제품명: BCL6 마우스 단클론 항체

카탈로그 번호: AMM81947

연구용 전용

요약

설명	마우스 단클론 항체
숙주	생쥐
적용	ICC, ELISA, FC
반응성	인간
결합	비결합
변형	수정치 없음
아이소타입	Mouse IgG1
클론성	단클론
형태	액체
농도	1mg/ml
Storage	Aliquot 하여 -20°C 에 보관(12개월 유효). 냉동/해동 반복을 피하십시오.
Shipping	Ice bags
버퍼	0.05% 아지드 나트륨 함유된 PBS 용액(정제된 항체)
정제	천상정제

적용

희석 비율	ICC 1:200-1:1000, ELISA 1:5000-1:20000, FC 1:200-1:400
분자량	78.8kDa

항원 정보

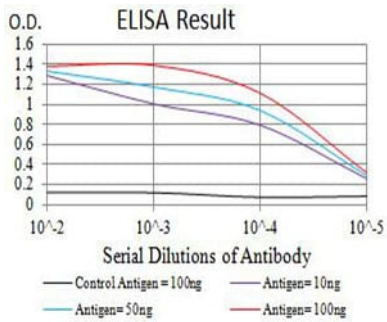
유전자명	BCL6
다른 이름	BCL5; LAZ3; BCL6A; ZNF51; ZBTB27
유전자 ID	604.0
SwissProt ID	P41182
면역원	정제된 인간 BCL6 재조합 단백질(아미노산 147-276)을 바탕으로 설계된 것

배경

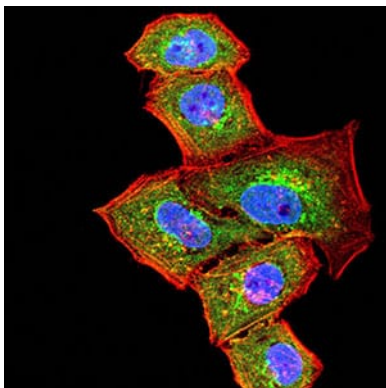
이 유전자는 B 세포의 발달을 조절하는 전사 인자이며, N-말단 POZ 도메인을 포함하는 단백질의 열목자 전역 구조를 형성하며, B 세포의 STAT 억제를 IL-4 반응 전을 조절하는 것으로 알려져 있습니다. 이 단백질은 전사 보조 인자로 기능하는 다양한 POZ 함유 단백질과 상호작용할 수 있습니다. 이 유전자는 만성 대세포 림프종(DLCL)에서 빈번하게 증폭 및 과발현되는 것으로 알려져 있으며, DLCL의 병기에 관련될 수 있습니다. 이 유전자에서 새로운 단백질 동종형을 코딩하는 대체 스플라이싱 변이체가 발견되었습니다.

연구 분야

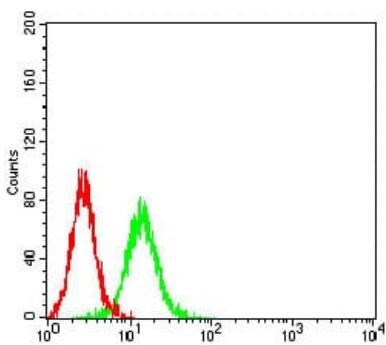
이미지 데이터



검색선 대추항원(100ng); 보색선 항원(10ng); 표색선 항원(50ng); 빨색선 항원(100ng)



BCL6 마우스 단클론항체(녹색)를 이용한 HeLa 세포 면역형광분석 표색 DRAQ5 형광 DNA 염료 빨색 염료 핵색약인 필라민은 Alexa Fluor-555 필라민으로 표색하였다.



BCL6 마우스 단클론항체(녹색)와 음성 대조군 빨색을 사용하여 K562 세포를 유세포분석기로 분석한 결과