

제품명: CD100 마우스 단클론 항체

카탈로그 번호: AMM81946

연구용 전용

요약

설명	마우스 단클론 항체
숙주	생쥐
적용	IHC, ELISA, FC
반응성	인간
결합	비결합
변형	수정치 없음
아이소타입	Mouse IgG1
클론성	단클론
형태	액체
농도	1mg/ml
Storage	Aliquot 하여 -20°C 에 보관(12개월 유효). 냉동/해동 반복을 피하십시오.
Shipping	Ice bags
버퍼	0.05% 아지드 나트륨 함유된 PBS 용액(단클론 항체)
정제	천상정제

적용

희석 비율	IHC 1:200-1:1000, ELISA 1:5000-1:20000, FC 1:200-1:400
분자량	96.2kDa

항원 정보

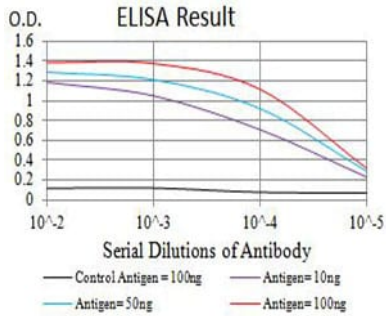
유전자명	CD100
다른 이름	SEMA4D; SEMAJ; coll-4; C9orf164; M-sema-G
유전자 ID	10507.0
SwissProt ID	Q92854
면역원	대장에서 발현된 정제된 인간 CD100 재조합단(아민산 번호 590-734 번주).

배경

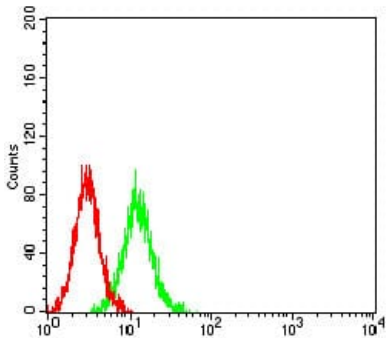
SEMA4D(세마4D)는 단백질로 유전자 SEMA4D와 관련된 질병은 신경 출혈이 있습니다. 관련 질병은 유산, 생식, 운동 및 발생을 포함합니다. 유전자 관련 GO 주석은 신경 결핍 및 환각 호르몬 수용체 활성이 포함됩니다. 유전자 중화성 등 유전자는 SEMA4B입니다.

연구 분야

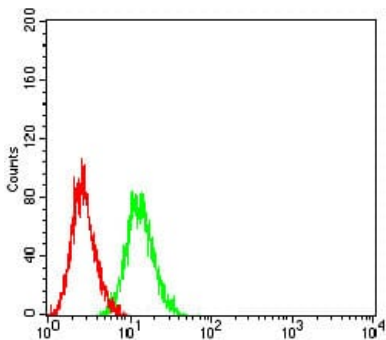
이미지 데이터



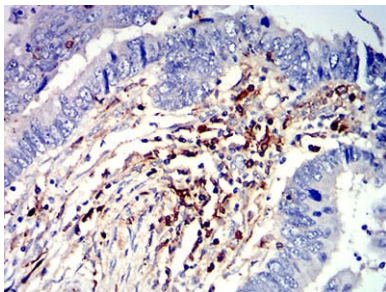
검색선 대항원(100ng); 보색선 항원(10ng); 파색선 항원(50ng); 빨색선 항원(100ng)



CD100 마우스 폐조직(녹색)와 음성 대조군(빨색)을 사용하여 K562 세포를 유세포분석기로 분석한 결과



CD100 마우스 폐조직(녹색)와 음성 대조군(빨색)을 사용하여 다른 세포를 유세포분석기로 분석한 결과



과민에 민감한 직방 조직에 대한 CD100 마우스 폐조직에 DAB 염색이 용이한 조직화 분석