

제품명: 엘레인 마우스 단클론 항체

카탈로그 번호: AMM81944

연구용 전용

요약

설명	마우스 단클론 항체
숙주	생쥐
적용	WB, ELISA, FC
반응성	인, 쥐
결합	비결합
변형	수정치 없음
아이소타입	Mouse IgG1
클론성	단클론
형태	액체
농도	1mg/ml
Storage	Aliquot 하여 -20°C 에 보관(12 개월 유효). 냉동/해동 반복을 피하십시오.
Shipping	Ice bags
버퍼	0.05% 아지트라이톨 함유된 PBS 용해정제항체
정제	천상정제

적용

희석 비율	WB 1:500-1:2000, ELISA 1:5000-1:20000, FC 1:200-1:400
분자량	28.5kDa

항원 정보

유전자명	ELANE
다른 이름	GE; NE; HLE; HNE; ELA2; SCN1; PMN-E
유전자 ID	1991.0
SwissProt ID	P08246
면역원	대장에서 발현된 정제된 ELANE 재조합단(아미노산 140-267).

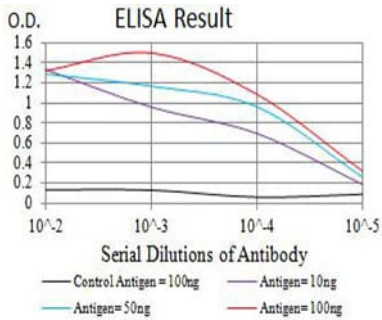
배경

엘라제는 엘라토신에 의한 이단백질 가수분해는 세포 파괴에 유익한 다양한 구조적 모티프를 암호화하는 6 개의 엘라제 유전자를 가지고 있습니다. 이 유전자들은 단백질 분해를 촉매하는 단백질 분해 효소입니다. 엘라제는 중의 특이적 효소이며, 이단백질 가수분해는 이 효소는 골격 IV 외엘라제 단백질 분해 효소 및 정상 조절에 관여할 수 있습니다. 또한, 대장 및 위 단백질(A(OmpA)와 이단백질은 유사한 분해 효소의 분해 대상이 될 수 있습니다. 이 유전자는 주로 중추 신경 및 중추 신경 중추(SCN)과 관련이 있습니다. 이 유전자는 19 번 염색체 위장 클로

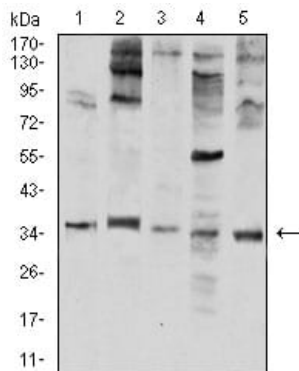
타이저 포함

연구 분야

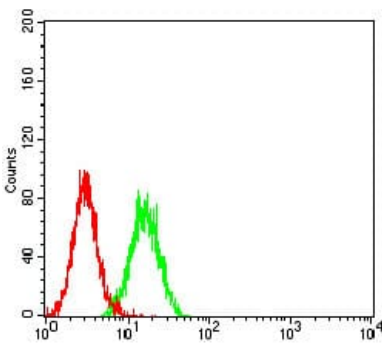
이미지 데이터



검색선 농도(100ng); 보색선 농도(10ng); 파색선 농도(50ng); 빨색선 농도(100ng)



HL-60(1), THP-1(2), MOLT4(3), C6(4) 및 K562(5) 세포종에 대한 ELANE 마우스 mAb 를 사용하여 단백질 분석



ELANE 마우스 mAb (적색)와 음성 대조(빨색)를 사용하여 K562 세포를 유세포 분석기로 분석한 결과