

제품명: P2RY8 마우스 단클론 항체

카탈로그 번호: AMM81939

연구용 전용

요약

설명	마우스 단클론 항체
숙주	생쥐
적용	IHC, ICC, ELISA, FC
반응성	인간
결합	비결합
변형	수정치 없음
아이소타입	Mouse IgG2a
클론성	단클론
형태	액체
농도	1mg/ml
Storage	Aliquot 하여 -20°C 에 보관(12 개월 유효). 냉동/해동 반복을 피하십시오.
Shipping	Ice bags
버퍼	0.05% 아지드 나트륨 함유된 PBS 용액(정제된 항체)
정제	천상정제

적용

희석 비율	IHC 1:200-1:1000, ICC 1:100-1:500, ELISA 1:5000-1:20000, FC 1:200-1:400
분자량	40.6kDa

항원 정보

유전자명	P2RY8
다른 이름	P2Y8
유전자 ID	286530.0
SwissProt ID	Q86VZ1
면역원	정제된 인간 P2RY8 재조합 단백질(AA: 1-398)을 사용하여 생성된 것

배경

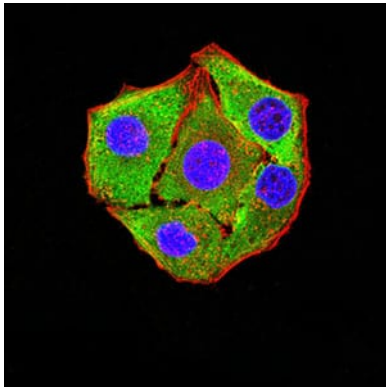
이 유전자는 인간 및 다른 포유류에서 발견되며, ATP에 의해 자극되는 G 단백질 결합 수용체 계열에 속한다. 이 유전자는 마우스 HL60 세포에서 중 정도의 발현을 보이며, X 염색체 Y 염색체 모두에 위치한다.

연구 분야

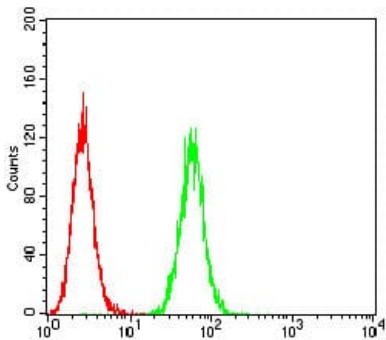
이미지 데이터



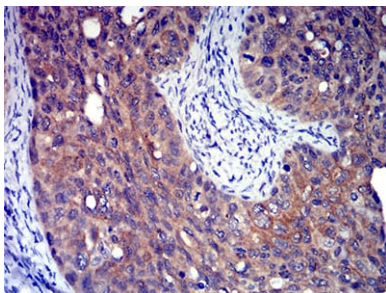
검색선 대항원(100ng); 보색선 항원(10ng); 파색선 항원(50ng); 빨색선 항원(100ng)



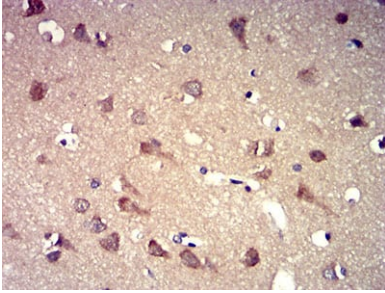
P2RY8 마우스 monoclonal antibody를 이용한 HeLa 세포 면역형광 분석. 파색 DRAQ5 형광 DNA 염료, 빨색 액틴 필라멘트는 Alexa Fluor-555 필라멘트로 표지했다.



P2RY8 마우스 monoclonal antibody와 양성 대조군 빨색을 사용하여 HeLa 세포를 유세포 분석기로 분석한 결과



파란에 표지된 인자 검출 염료에 대한 P2RY8 마우스 monoclonal antibody의 DAB 염색이 용인 면역조직화학 분석



과민에 과민인 노 조직에 대한 면역조직화학 분석 P2RY8 마우스를 사용하여 DAB 염색이 있었다.