

제품명: ADAP1 마우스 단클론 항체

카탈로그 번호: AMM81936

연구용 전용

요약

설명	마우스 단클론 항체
숙주	생쥐
적용	WB, ELISA, FC
반응성	인자 쥐
결합	비결합
변형	수정치 없음
아이소타입	Mouse IgG1
클론성	단클론
형태	액체
농도	1mg/ml
Storage	Aliquot 하여 -20°C 에 보관(12 개월 유효). 냉동/해동 반복을 피하십시오.
Shipping	Ice bags
버퍼	0.05% 아지드/부름 함유된 PBS 용액정단항체
정제	천상정제

적용

희석 비율	WB 1:500-1:2000, ELISA 1:5000-1:20000, FC 1:200-1:400
분자량	43.4kDa

항원 정보

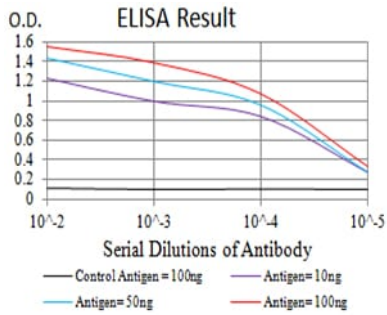
유전자명	ADAP1
다른 이름	GCS1L; CENTA1; P42ip4
유전자 ID	11033.0
SwissProt ID	O75689
면역원	정단인자 ADAP1 재조합단(아미노산 240-370)을 사용하여 발한 것

배경

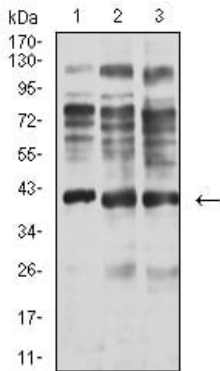
ADAP1(ArfGAP With Dual PH Domains 1)은 백질 단백질 유전자입니다. 관련 기능은 Class I PI3K 신호 전달 경로 B 세포 수용체 신호 전달 경(Sino)가 있습니다. 유전자 관련 GO 주제는 GTPase 활성화 및 아미노산 1,3,4,5-테트라노페이트 결합 포함입니다. 유전자 중화성 유전자는 ADAP2 입니다.

연구 분야

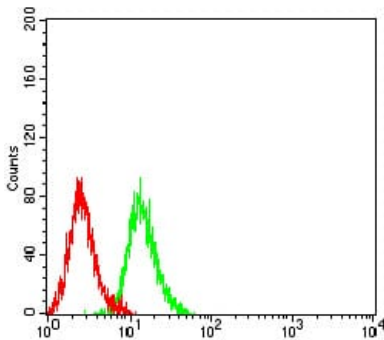
이미지 데이터



검색선 대수형(100ng); 보색선 형(10ng); 파색선 형(50ng); 빨색선 형(100ng)



C6(1), A549(2) 및 HepG2(3) 세포용량에 대한 ADAP1 마우스 mAb 를 사용 위양성 분석



ADAP1 마우스 단클론항(녹색)와 음성 대조군(빨색)을 사용하여 K562 세포 유세포 분석 방법론 확인 결과