

**제품명: BCL9L** 마우스 단클론 항체

**카탈로그 번호: AMM81932**

연구용 전용

## 요약

설명	마우스 단클론 항체
숙주	생쥐
적용	ELISA, FC
반응성	인간
결합	비결합
변형	수정치 없음
아이소타입	Mouse IgG1
클론성	단클론
형태	액체
농도	1mg/ml
Storage	Aliquot 하여 $-20^{\circ}\text{C}$ 에 보관(12 개월 유효). 냉동/해동 반복을 피하십시오.
Shipping	Ice bags
버퍼	0.05% 아지드 나트륨이 함유된 PBS 용해정제항체
정제	천상정제

## 적용

희석 비율	ELISA 1:5000-1:20000, FC 1:200-1:400
분자량	157kDa

## 항원 정보

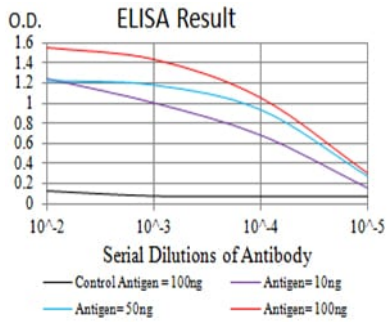
유전자명	BCL9L
다른 이름	BCL9-2; DLNB11
유전자 ID	283149.0
SwissProt ID	Q86UU0
면역원	정제인 BCL9L 재합단(아미노산 606-751)을 사용하여 생산된 것

## 배경

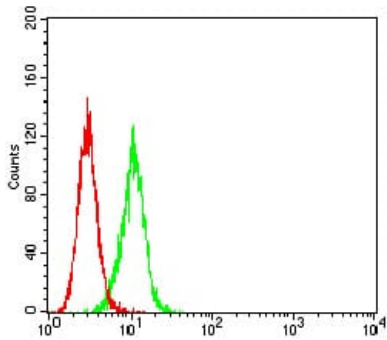
BCL9L(B-세포 발달 과정에 관여하는 유전자)은 단일 코딩 유전자이다. 관련 기능은 Wnt 신호 전달 경로, 특히 카데린 의존적 Wnt 신호 전달 및 Wnt 신호 전달이 없는 Wnt 신호 전달과 GO 주어진 전조 활성 및 배아 기관 발달에 포함된다. 이 유전자 중화성 등 유전자는 BCL9 인다.

## 연구 분야

## 이미지 데이터



검색선 대조항원(100ng); 보색선 항원(10ng); 파색선 항원(50ng); 빨색선 항원(100ng)



BCL9L 마우스 단클론항(녹색)와 음성 대조군(빨색)을 사용하여 HeLa 세포를 유세포 분석기로 분석한 결과