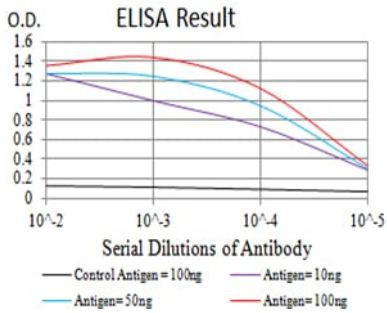
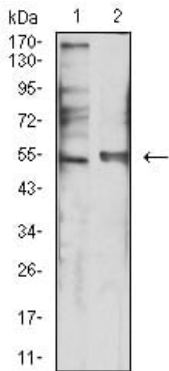


연구 분야

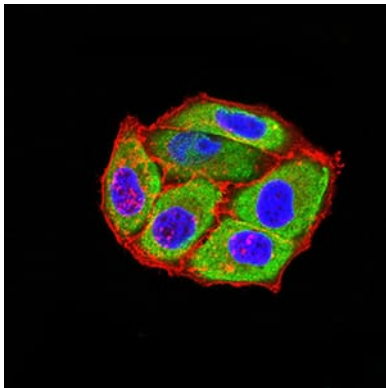
이미지 데이터



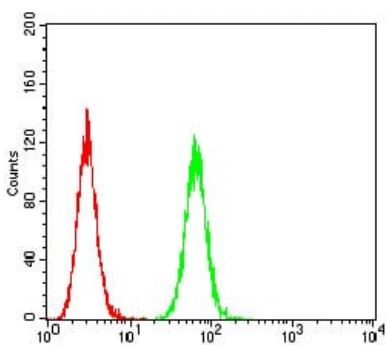
검색선 대수항원(100ng); 보색선 항원(10ng); 파색선 항원(50ng); 빨색선 항원(100ng)



SK-N-SH(1) 및 HeLa(2) 세포종물에 대한 HTR3B 마우스 mAb 를 사용하여 단백질 분석



HTR3B 마우스 mAb (적색)을 이용한 HeLa 세포 면역형광 분석. 파색 DRAQ5 형광 DNA 염료, 빨색 액틴 필라멘트는 Alexa Fluor-555 필라멘트로 표지했다.



HTR3B 마우스 mAb (적색)와 음대조 (빨색)를 사용하여 HeLa 세포를 유세포 분석기로 분석한 결과