

**제품명: CHRNA10** 마우스 단클론 항체

**카탈로그 번호: AMM81925**

연구용 전용

## 요약

설명	마우스 단클론 항체
숙주	생쥐
적용	ELISA, FC
반응성	인간
결합	비결합
변형	수정치 없음
아이소타입	Mouse IgG1
클론성	단클론
형태	액체
농도	1mg/ml
Storage	Aliquot 하여 $-20^{\circ}\text{C}$ 에 보관(12 개월 유효). 냉동/해동 반복을 피하십시오.
Shipping	Ice bags
버퍼	0.05% 아지드 나트륨 함유된 PBS 용액(정제된 항체)
정제	천상정제

## 적용

희석 비율	ELISA 1:5000-1:20000, FC 1:200-1:400
분자량	49.7kDa

## 항원 정보

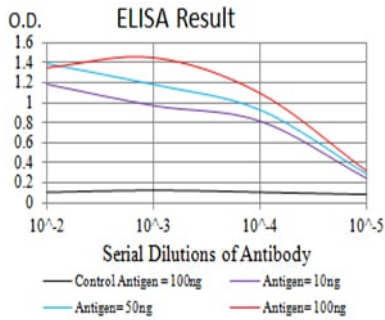
유전자명	CHRNA10
다른 이름	CHRNA10
유전자 ID	57053.0
SwissProt ID	Q9GZZ6
면역원	대장균 발효로 정제된 인간 CHRNA10 재조합 단백질(아미노산 번호 25-237 번주).

## 배경

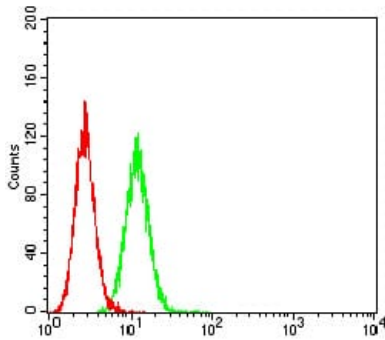
CHRNA10(콜레스테롤 수송체 표상인자 10 소위)은 백혈구 유전자이다. 관련 기능은 림프구와 결합 수용체 및 CREB 경로에 있다. 유전자 관련 GO 주석은 수송체 결합 및 유막 투과성이다. 이 유전자의 중합효소 유전자는 CHRNA9이다.

## 연구 분야

## 이미지 데이터



검색선 대조항원(100ng); 보색선 항원(10ng); 파색선 항원(50ng); 빨색선 항원(100ng)



CHRNA10 미소단클항체(녹색)와 음대조(빨색)를 사용하여 HeLa 세포를 유세포분석기로 분석한 결과