

**제품명: ANAPC1** 마우스 단클론 항체

**카탈로그 번호: AMM81918**

연구용 전용

## 요약

설명	마우스 단클론 항체
숙주	생쥐
적용	ICC, ELISA, FC
반응성	인간
결합	비결합
변형	수정되지 않음
아이소타입	Mouse IgG1
클론성	단클론
형태	액체
농도	1mg/ml
Storage	Aliquot 하여 $-20^{\circ}\text{C}$ 에 보관(12개월 유효). 냉동/해동 반복을 피하십시오.
Shipping	Ice bags
버퍼	0.05% 아지드나트륨 함유된 PBS 용액(정제된 항체)
정제	천상정제

## 적용

희석 비율	ICC 1:100-1:500, ELISA 1:5000-1:20000, FC 1:200-1:400
분자량	216kDa

## 항원 정보

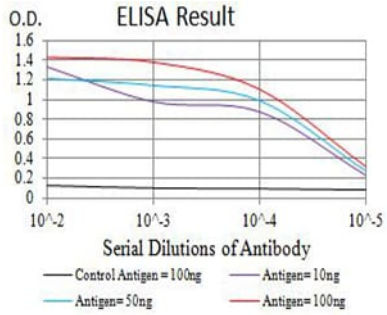
유전자명	ANAPC1
다른 이름	APC1; MCPR; TSG24
유전자 ID	64682.0
SwissProt ID	Q9H1A4
면역원	인간 ANAPC1 의 정제된 재조합 단백질(아미노산 12-155)을 사용하여 발효시킨 것

## 배경

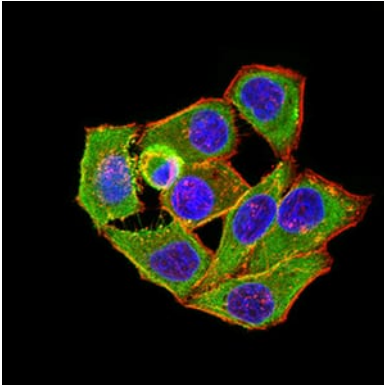
이 유전자는 후기 전이 단백질이다. 이 단백질은 E3 유비쿼리틴 리가제 단백질 복합체를 구성하는 것으로 알려져 있으며, 주로 위장관에서 후두의 전이를 조절한다.

## 연구 분야

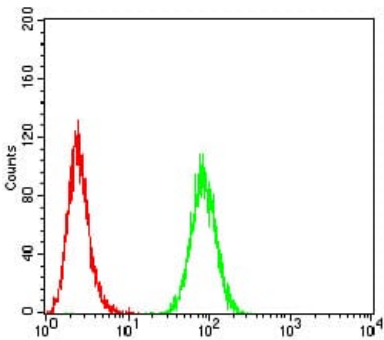
## 이미지 데이터



검색선 대수항원(100ng); 보색선 항원(10ng); 파색선 항원(50ng); 빨색선 항원(100ng)



ANAPC1 마우스 단클론항체(녹색)를 이용한 HeLa 세포의 면역형광분석. 파색: DRAQ5 형광 DNA 염료, 빨색: 액틴 단백질은 Alexa Fluor-555 팔라딘으로 표지되었다.



ANAPC1 마우스 단클론항체(녹색)와 음대조(빨색)를 사용하여 HeLa 세포를 유세포분석기로 분석한 결과.