

**제품명: GRIN2A** 마우스 단클론 항체

**카탈로그 번호: AMM81917**

연구용 전용

## 요약

설명	마우스 단클론 항체
숙주	생쥐
적용	ELISA, FC
반응성	인간
결합	비결합
변형	수정되지 않음
아이소타입	Mouse IgG1
클론성	단클론
형태	액체
농도	1mg/ml
Storage	Aliquot 하여 $-20^{\circ}\text{C}$ 에 보관(12개월 유효). 냉동/해동 반복을 피하십시오.
Shipping	Ice bags
버퍼	0.05% 아지드나트륨 함유된 PBS 용액(정제된 항체)
정제	천상정제

## 적용

희석 비율	ELISA 1:5000-1:20000, FC 1:200-1:400
분자량	165.3kDa

## 항원 정보

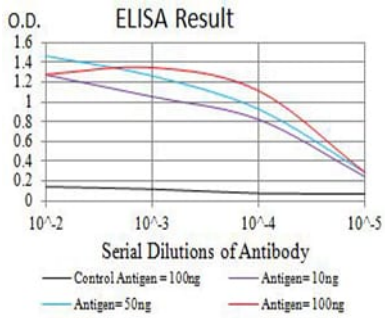
유전자명	GRIN2A
다른 이름	LKS; EPND; FESD; NR2A; GluN2A; NMDAR2A
유전자 ID	2903.0
SwissProt ID	Q12879
면역원	인간 GRIN2A 의 정제된 재조합 단백질(AA: 위치 23-165)을 대상으로 개발된 것

## 배경

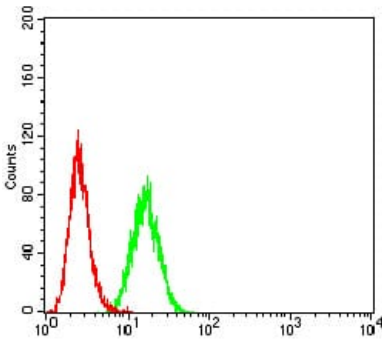
이 유전자는 글루탐산 수용체 2A 유형을 암호화하는 유전자로, N-메틸-D-아스파르트산(NMDA) 수용체 2A 유형은 글루탐산 수용체 2A 유형에 결합하는 장기 잠재력(LTP)에 관여한다. LTP는 신경 회로 학습의 기초가 되는 것으로 여겨지며, 학습과 기억에 관여하는 시냅스 전달을 통해 작동한다. 이 유전자는 감마-아미노뷰티르산(GABA)에 대한 시냅스 전달을 조절한다. 이 유전자의 기능 장애는 학습과 기억 장애와 관련이 있다. 대체 스플라이싱을 통해 여러 변체가 생성된다.

## 연구 분야

## 이미지 데이터



검색선 대수항원(100ng); 보색선 항원(10ng); 파색선 항원(50ng); 빨색선 항원(100ng)



GRIN2A 마우스 단클론항체(녹색)와 양성 대조군(빨색)을 사용하여 HeLa 세포를 유세포분석법으로 분석한 결과