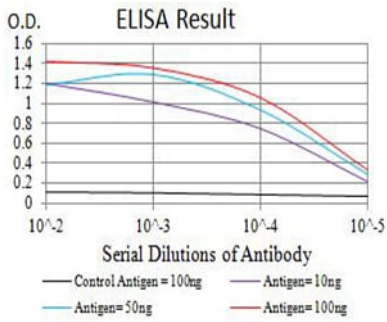


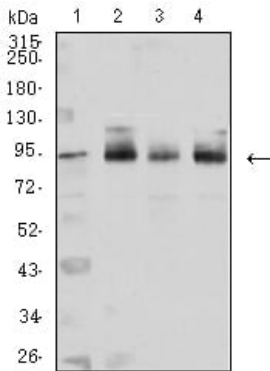
연구 분야

Wnt 신호전달경로, Hippo 신호전달경로

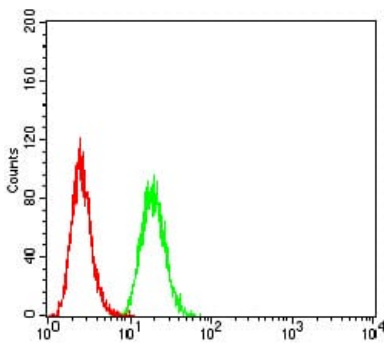
이미지 데이터



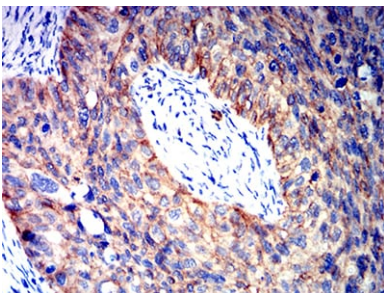
검색선 대수항원(100ng); 보색선 항원(10ng); 파색선 항원(50ng); 빨색선 항원(100ng)



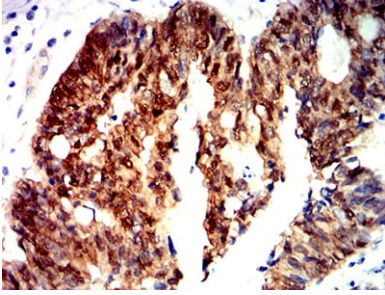
HeLa(1), SH-SY5Y(2), NIH/3T3(3) 및 HEK293(4) 세포종에 대한 CTNNB1 마우스 mAb 를 사용하여 단백질 분석



CTNNB1 마우스 mAb (녹색)와 음성 대조군(빨색)을 사용하여 HeLa 세포를 유세포분석기로 분석한 결과



파란에 표본인양 자궁암 조직에 대한 CTNNB1 마우스 mAb에 DAB 염색이 용인 조직화 분석



과편에 과편 인간 직장암 조직에 대한 CTNNB1 마우스 단클론항체 DAB 염색을 이용한 면역조직화학 분석