

제품명: BCL2L2 마우스 단클론 항체

카탈로그 번호: AMM81911

연구용 전용

요약

설명	마우스 단클론 항체
숙주	생쥐
적용	ELISA, FC
반응성	인간
결합	비결합
변형	수정치 없음
아이소타입	Mouse IgG2a
클론성	단클론
형태	액체
농도	1mg/ml
Storage	Aliquot 하여 -20°C 에 보관(12 개월 유효). 냉동/해동 반복을 피하십시오.
Shipping	Ice bags
버퍼	0.05% 아지드 나트륨 함유된 PBS 용액에 정제된 항체
정제	천상정제

적용

희석 비율	ELISA 1:5000-1:20000, FC 1:200-1:400
분자량	20.7kDa

항원 정보

유전자명	BCL2L2
다른 이름	BCLW; BCL-W; PPP1R51; BCL2-L-2
유전자 ID	599.0
SwissProt ID	Q92843
면역원	정제된 인간 BCL2L2 재조합 단백질(아미노산 6-118)을 당에서 제거한 것

배경

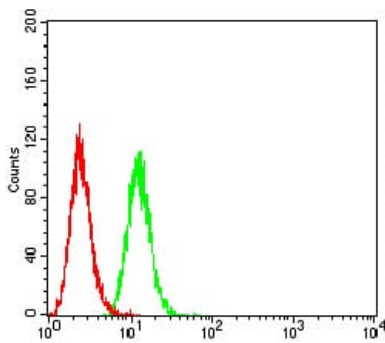
이 유전자는 BCL-2 단백질 계열 구성원 중 하나이다. 이 계열 단백질은 종양 억제 기능을 수행하며, 세포 사멸을 조절하는 것으로 알려져 있다. 이 유전자는 세포 성장 조건에서 세포 사멸을 억제하는 것으로 나타났다. 생쥐에서 유전자에 대한 NGF 및 BDNF의 중심 신경계에서의 발현을 관찰했다. 생쥐 유전자 발현 및 유전자 발현은 생체 조건에 따른 발현을 나타내는 것으로 나타났다. 대체로 이 유전자는 유전자 발현이 증가한다. 또한 이 유전자는 전사 부위 PABPN1 (poly(A) binding protein, nuclear 1) 유전자에서 전사 부위 read-through transcription)이 관찰된다.

연구 분야

이미지 데이터



검색선 대수항원(100ng); 보색선 항원(10ng); 파색선 항원(50ng); 빨색선 항원(100ng)



BCL2L2 마우스 단클론항체(녹색)와 양대조군(빨색)을 사용하여 HeLa 세포를 유세포분석기로 분석한 결과