

**제품명: ATG5** 마우스 단클론 항체

**카탈로그 번호: AMM81908**

연구용 전용

## 요약

설명	마우스 단클론 항체
숙주	생쥐
적용	ICC, ELISA, FC
반응성	인간
결합	비결합
변형	수정치 없음
아이소타입	Mouse IgG2b
클론성	단클론
형태	액체
농도	1mg/ml
Storage	Aliquot 하여 $-20^{\circ}\text{C}$ 에 보관(12개월 유효). 냉동/해동 반복을 피하십시오.
Shipping	Ice bags
버퍼	0.05% 아지드 나트륨이 함유된 PBS 용액(정제된 항체)
정제	천상정제

## 적용

희석 비율	ICC 1:100-1:500, ELISA 1:5000-1:20000, FC 1:200-1:400
분자량	32.4kDa

## 항원 정보

유전자명	ATG5
다른 이름	ASP; APG5; APG5L; hAPG5; APG5-LIKE
유전자 ID	9474.0
SwissProt ID	Q9H1Y0
면역원	대장균에서 발효된 정제된 인간 ATG5 재조합단(아미노산 144-275).

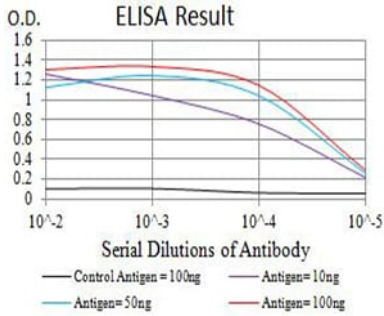
## 배경

이 유전자에 코딩된 단백질은 자포솜 단백질 2 외할아버지 유전자 집합에서 E1 유전자 클러스터에 포함된다. 단백질 자포솜 소형 선형 상환 단백질이 골골격 선형형에서 면역응답, 림프관 발달, MHC II 항원 제시, 지방산 분해 및 세포 사멸 조절에 중요한 역할을 한다. 이 유전자는 서로 다른 단백질들을 코딩하는 여러 변이체가 존재한다.

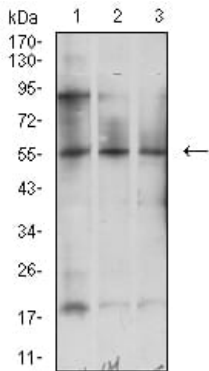
## 연구 분야

자극성 세포멸

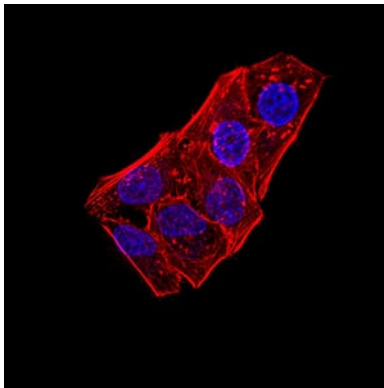
## 이미지 데이터



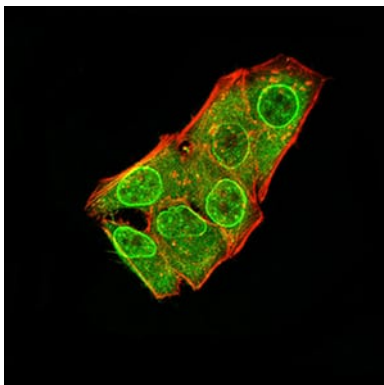
검색선 대수항원(100ng); 보색선 항원(10ng); 파색선 항원(50ng); 빨색선 항원(100ng)



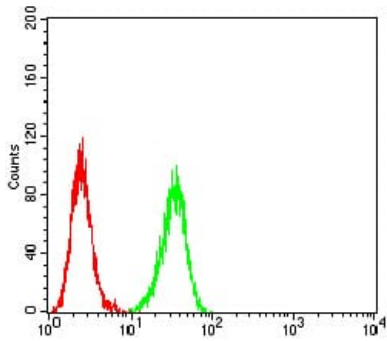
K562(1), SH-SY5Y(2) 및 HCT116(3) 세포종에 대한 ATG5 마우스 mAb 를 사용하여 단백질 분석



ATG5 마우스 단항체를 이용한 HeLa 세포의 면역형광 분석. 파색 DRAQ5 형광 DNA 염료 빨색 약틴팔린은 Alexa Fluor-555 팔이단으로 표지했다.



ATG5 마우스 단항체 (녹색)를 이용한 HeLa 세포의 면역형광 분석. 파색 DRAQ5 형광 DNA 염료 빨색 약틴팔린은 Alexa Fluor-555 팔이단으로 표지했다.



ATG5 유전자 발현(녹색)과 음성 대조(빨간색)를 사용하여 HeLa 세포를 유세포 분석기로 분석한 결과