

제품명: CHRNB2 마우스 단클론 항체

카탈로그 번호: AMM81907

연구용 전용

요약

설명	마우스 단클론 항체
숙주	생쥐
적용	ELISA, FC
반응성	인간
결합	비결합
변형	수정치 없음
아이소타입	Mouse IgG2a
클론성	단클론
형태	액체
농도	1mg/ml
Storage	Aliquot 하여 -20°C 에 보관(12 개월 유효). 냉동/해동 반복을 피하십시오.
Shipping	Ice bags
버퍼	0.05% 아지다 트리트먼트 함유된 PBS 용액(정제된 항체)
정제	천상정제

적용

희석 비율	ELISA 1:5000-1:20000, FC 1:200-1:400
분자량	57kDa

항원 정보

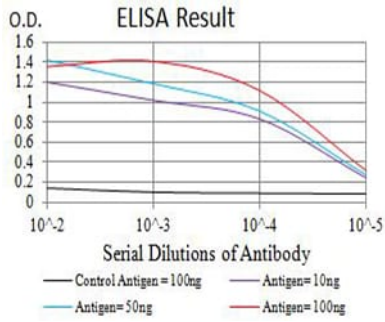
유전자명	CHRNB2
다른 이름	EFNL3; nAChRB2
유전자 ID	1141.0
SwissProt ID	P17787
면역원	인간 CHRNB2 의 정제된 재조합 단백질(AA: 추 26-233)을 사용하여 생산된 것

배경

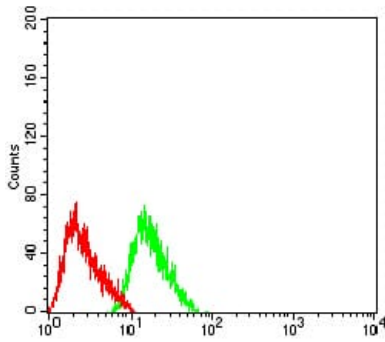
신체의 아세틸콜린 수용체 중 알파 2 비스도마구린 수용체는 5 개 유형 중 하나입니다. 알파 2 비스도마구린 수용체는 근육 및 뇌의 다양한 부위에서 발현하며, 특히 근육의 활동을 증가시키는 데 중요한 역할을 합니다. 이 유전자는 알파 2 비스도마구린 수용체를 코딩합니다. 이 유전자의 결함은 신경계 장애와 관련이 있습니다.

연구 분야

이미지 데이터



검색선 대수항원(100ng); 보색선 항원(10ng); 과색선 항원(50ng); 빨색선 항원(100ng)



CHRN2 마우스 뇌조직(복)의 음대군(빨색)을 사용하여 SH-SY5Y 세포유래 표본색으로 분석한 결과