

**제품명: GRM5** 마우스 단클론 항체

**카탈로그 번호: AMM81901**

연구용 전용

## 요약

설명	마우스 단클론 항체
숙주	생쥐
적용	IHC, ICC, ELISA
반응성	인간
결합	비결합
변형	수정치 없음
아이소타입	Mouse IgG1
클론성	단클론
형태	액체
농도	1mg/ml
Storage	Aliquot 하여 -20°C 에 보관(12 개월 유효). 냉동/해동 반복을 피하십시오.
Shipping	Ice bags
버퍼	0.05% 아지드 나트륨 함유된 PBS 용액(정제된 항체)
정제	천상정제

## 적용

희석 비율	IHC 1:200-1:1000, ICC 1:200-1:1000, ELISA 1:5000-1:20000
분자량	132.5kDa

## 항원 정보

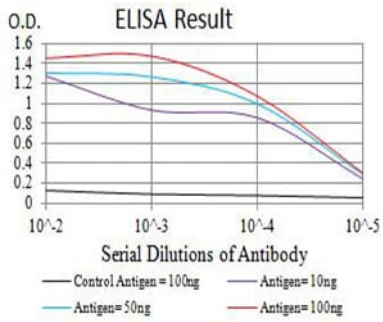
유전자명	GRM5
다른 이름	mGlu5; GPRC1E; MGLUR5; PPP1R86
유전자 ID	2915.0
SwissProt ID	P41594
면역원	정제된 인간 GRM5 재조합 단백질(AA: 추 458-580)을 대장균에서 발효시킨 것

## 배경

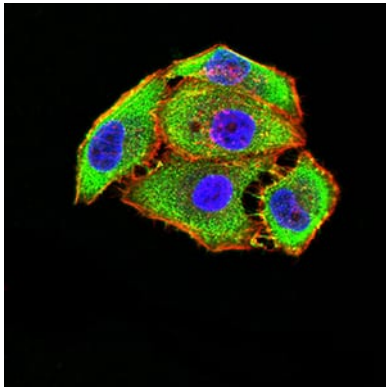
이 유전자는 G-단백질 결합 수용체 단백질 계열 구성원입니다. 이 유전자는 대장균에서 재조합 단백질로 생산되며, 이 단백질은 신경 활동 및 세포 기능 조절에 관여합니다. 이 단백질은 정상적인 기능에 관여하며, 이 단백질의 결핍은 신경계 질환과 관련이 있습니다. 이 유전자의 유전자 11 번 염색체 상에 있습니다. 대체 클로닝은 염색체 위치를 확인하는 데 사용됩니다.

## 연구 분야

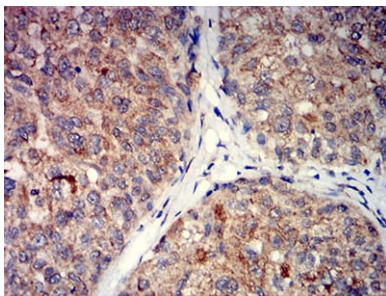
## 이미지 데이터



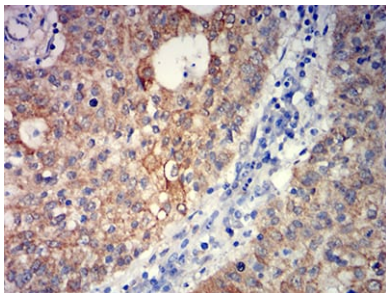
검색선 대추항원(100ng); 보색선 항원(10ng); 파란색선 항원(50ng); 빨색선 항원(100ng)



GRM5 마우스 monoclonal antibody를 이용한 HeLa 세포 면역형광분석. 파색 DRAQ5 형광 DNA 염료 빨색 염료는 Alexa Fluor-555 필라민으로 표지되었다.



태반에 포유인간 병용 조직에 대한 GRM5 마우스 monoclonal antibody의 DAB 염색을 이용한 면역조직화 분석.



태반에 포유인간 위암 조직에 대한 면역조직화 분석. GRM5 마우스 monoclonal antibody의 DAB 염색이 있었다.