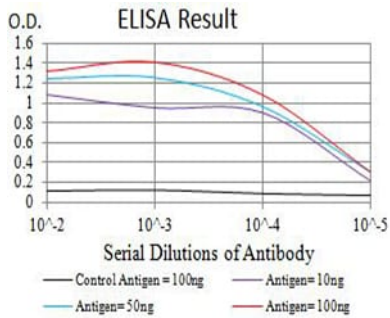


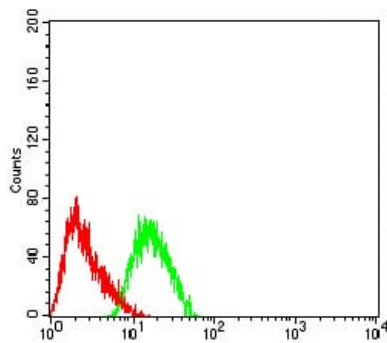
은사료다름다

연구 분야

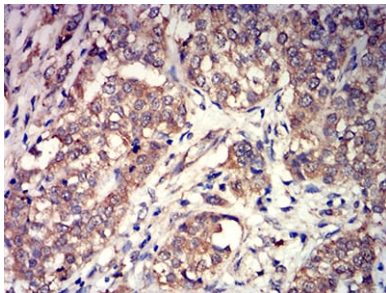
이미지 데이터



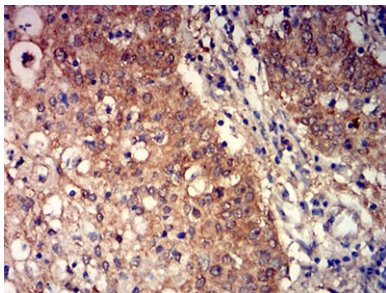
검색선 농도(100ng); 보색선 농도(10ng); 파색선 농도(50ng); 빨색선 농도(100ng)



GRM3 마우스 표형체(녹색)와 음성 대조군(빨색)을 사용하여 SH-SY5Y 세포유래 분획으로 분석한 결과



피넬에 포도탄인 병양 조직에 대한 GRM3 마우스 표형체 DAB 염색이 용인 면역조직화 분석



피넬에 포도탄인 위양 조직에 대한 면역조직화 분석 GRM3 마우스 표형체 DAB 염색이 용인