

제품명: CHRNA5 마우스 단클론 항체

카탈로그 번호: AMM81893

연구용 전용

요약

| | |
|----------|---|
| 설명 | 마우스 단클론 항체 |
| 숙주 | 생쥐 |
| 적용 | WB, ELISA, FC |
| 반응성 | 인자 쥐 |
| 결합 | 비결합 |
| 변형 | 수정치 없음 |
| 아이소타입 | Mouse IgG1 |
| 클론성 | 단클론 |
| 형태 | 액체 |
| 농도 | 1mg/ml |
| Storage | Aliquot 하여 -20°C 에 보관(12 개월 유효). 냉동/해동 반복을 피하십시오. |
| Shipping | Ice bags |
| 버퍼 | 0.05% 아지드 나트륨 함유된 PBS 용액(정제된 항체) |
| 정제 | 천상정제 |

적용

| | |
|-------|---|
| 희석 비율 | WB 1:500-1:2000, ELISA 1:5000-1:20000, FC 1:200-1:400 |
| 분자량 | 53kDa |

항원 정보

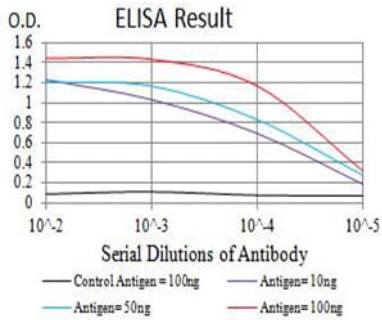
| | |
|--------------|--|
| 유전자명 | CHRNA5 |
| 다른 이름 | LNCR2 |
| 유전자 ID | 1138.0 |
| SwissProt ID | P30532 |
| 면역원 | 대장균 발효로 정제된 CHRNA5 재조합 단백질(AA: 위치 23-254). |

배경

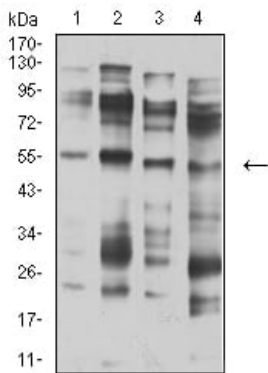
이 유전자는 장난감 나뭇잎 바이러스 수용체 단백질의 세포 내 배분 신호를 매개하는 큰 크기 RNA 분자의 수퍼family에 속한다. 이 유전체는 비유핵 리보솜 단백질로 구성된 55량부 복합체이다. 유전체 상의 유전체는 LNCR2에 대한 감성 기관이 있다.

연구 분야

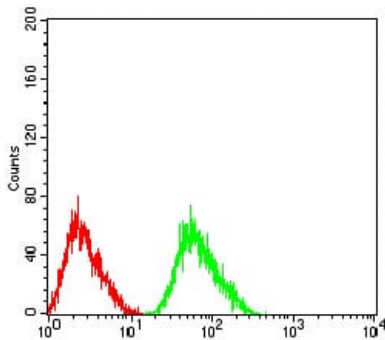
이미지 데이터



검색선 대항원(100ng); 보색선 항원(10ng); 파색선 항원(50ng); 빨색선 항원(100ng)



C6(1)의 단백질 용출물 SK-N-SH(2)의 단백질 용출물 C6(3)의 단백질 용출물 및 C6(4) 세포 용출물에 대한 CHRNA5 마우스 mAb 를 사용하여 Western blot 분석



CHRNA5 마우스 단클론항체(녹색)와 음성 대조군(빨색)을 사용하여 SK-N-SH 세포를 유세포분석기로 분석한 결과