

제품명: HAVCR1 마우스 단클론 항체

카탈로그 번호: AMM81890

연구용 전용

요약

설명	마우스 단클론 항체
숙주	생쥐
적용	ELISA, FC
반응성	인간
결합	비결합
변형	수정치 없음
아이소타입	Mouse IgG1
클론성	단클론
형태	액체
농도	1mg/ml
Storage	Aliquot 하여 -20°C 에 보관(12 개월 유효). 냉동/해동 반복을 피하십시오.
Shipping	Ice bags
버퍼	0.05% 아지드 나트륨 함유된 PBS 용액 정제된 항체
정제	천상정제

적용

희석 비율	ELISA 1:5000-1:20000, FC 1:200-1:400
분자량	38.7kDa

항원 정보

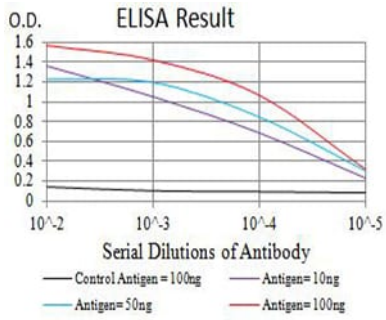
유전자명	HAVCR1
다른 이름	TIM; KIM1; TIM1; CD365; HAVCR; KIM-1; TIM-1; TIMD1; TIMD-1; HAVCR-1
유전자 ID	26762.0
SwissProt ID	Q96D42
면역원	정제된 인간 HAVCR1 재조합 단백질(아미노산 70-290)을 사용하여 생성된 것

배경

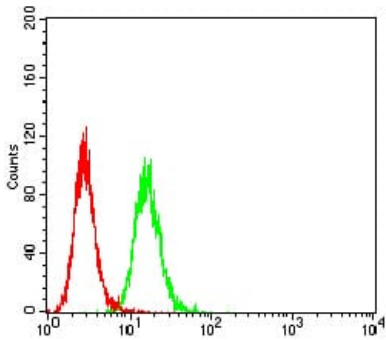
이 유전자는 인간 백조눈안 A 형 인플루엔자(H1N1)와 TIMD4 단백질의 유사성 때문에 발견되었습니다. 이 단백질은 TIM과 TIMD 계열의 단백질과 유사성을 나타내며, 이는 H1N1 인플루엔자 바이러스에 대한 보호 효과와 관련이 있습니다. 이 유전자의 대체물 이상 발현에 대한 연구는 TIMD1과 TIMD2 유전자 4 번 12 번 및 19 번 영역에서 확인되었습니다.

연구 분야

이미지 데이터



검색선 대수항원(100ng); 보색선 항원(10ng); 파색선 항원(50ng); 빨색선 항원(100ng)



HAVCR1 무스딘항원(보색)와 음대수(빨색)를 사용하여 HeLa 세포유도분법으로 분석한 결과