

제품명: ACVR1 마우스 단클론 항체

카탈로그 번호: AMM81888

연구용 전용

요약

설명	마우스 단클론 항체
숙주	생쥐
적용	IHC, ICC, ELISA, FC
반응성	인간
결합	비결합
변형	수정치 없음
아이소타입	Mouse IgG1
클론성	단클론
형태	액체
농도	1mg/ml
Storage	Aliquot 하여 -20°C 에 보관(12개월 유효). 냉동/해동 반복을 피하십시오.
Shipping	Ice bags
버퍼	0.05% 아지드 나트륨 함유된 PBS 용해정제항체
정제	천상정제

적용

희석 비율	IHC 1:200-1:1000, ICC 1:200-1:1000, ELISA 1:5000-1:20000, FC 1:200-1:400
분자량	57.2kDa

항원 정보

유전자명	ACVR1
다른 이름	FOP; ALK2; SKR1; TSRI; ACTRI; ACVR1A; ACVRLK2
유전자 ID	90.0
SwissProt ID	Q04771
면역원	대장균 발효 정제된 인간 ACVR1 재조합단백질(아미노산 21-120).

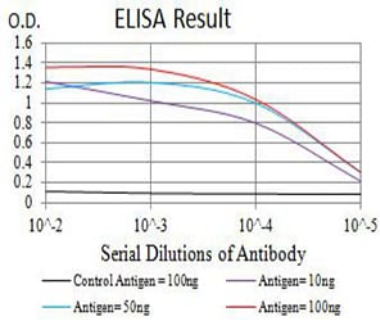
배경

이 항체는 구조적으로 관련된 신호 전달 단백질인 transforming growth factor- β (TGF- β) 슈퍼패밀리 속의 여러 성장 및 분화 인자이다. 이 항체는 조직 두 가지에 대해 (및 B) 수용체 두 가지에 대해 (및 B) 수용체를 포함하는 중 수용체 키나제 복합체를 인식할 수 있다. 이 수용체는 독막통단백질 사슬에 중합체를 가진 라트 결합 부위이다. 막통단백질 고리에서 막을 가로질러 막으로 구멍이다. 이 항체는 신호 전달에 관여하며, 이 항체는 라트 결합 및 제 2 형 수용체 복합체를 형성한다. 제 2 형 및 제 2 형 수용체는 라트 결합 후 인산화 복합체를 형성하며, 이 복합체는 제 2 형 수용체 억제제 형 수용체 인산화에 관여한다.

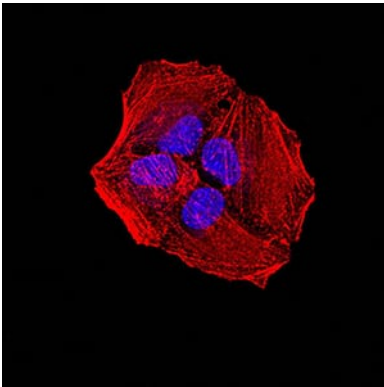
이 유전자 발현 제형은 항체를 사용하여 유전자 발현 제형은 항체와 함께 특정 반응을 유도하는 신호를 전달한다. 이 유전자 발현 제형은 특정 유전자 발현과 관련이 있다.

연구 분야

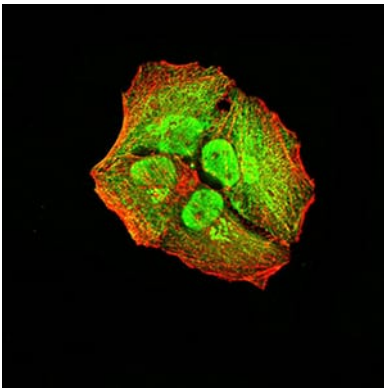
이미지 데이터



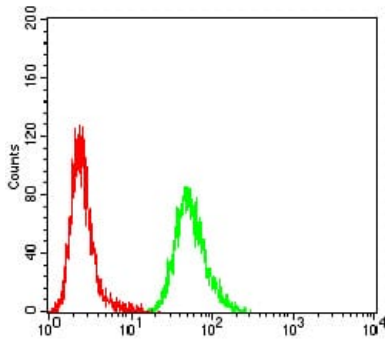
검색선 대수형(100ng); 보색선 항원(10ng); 과색선 항원(50ng); 빨색선 항원(100ng)



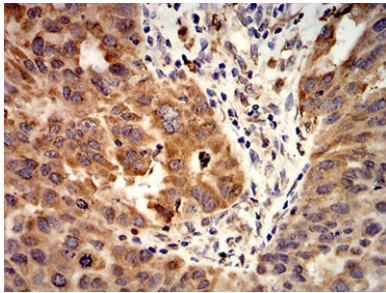
ACVR1 유전자 발현을 위한 HeLa 세포의 면역형광 분석. 과색 DRAQ5 형광 DNA 염료 빨색 약인 팔렌은 Alexa Fluor-555 팔렌으로 표지되었다.



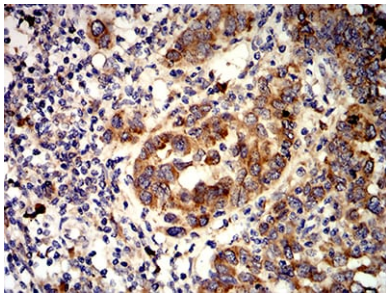
ACVR1 유전자 발현을 위한 HeLa 세포의 면역형광 분석. 과색 DRAQ5 형광 DNA 염료 빨색 약인 팔렌은 Alexa Fluor-555 팔렌으로 표지되었다.



ACVR1 마우스 monoclonal antibody와 양성 대조(빨간색)를 사용하여 HeLa 세포를 유세포분석기로 분석한 결과



표면에 포획된 인산염기 구조에 대한 ACVR1 마우스 monoclonal antibody DAB 염색이 용인 면역조직화학 분석



표면에 포획된 인산염기 구조에 대한 ACVR1 마우스 monoclonal antibody DAB 염색이 용인 면역조직화학 분석