

제품명: GRM7 마우스 단클론 항체

카탈로그 번호: AMM81885

연구용 전용

요약

설명	마우스 단클론 항체
숙주	생쥐
적용	ICC, ELISA, FC
반응성	인간
결합	비결합
변형	수정치 없음
아이소타입	Mouse IgG1
클론성	단클론
형태	액체
농도	1mg/ml
Storage	Aliquot 하여 -20°C 에 보관(12개월 유효). 냉동/해동 반복을 피하십시오.
Shipping	Ice bags
버퍼	0.05% 아지드 트라이클로에탄올 함유된 PBS 용액(단클론 항체)
정제	천상정제

적용

희석 비율	ICC 1:200-1:1000, ELISA 1:5000-1:20000, FC 1:200-1:400
분자량	102.3kDa

항원 정보

유전자명	GRM7
다른 이름	GLUR7; MGLU7; GPRC1G; MGLUR7; PPP1R87
유전자 ID	2917.0
SwissProt ID	Q14831
면역원	인간 GRM7 의 정제된 재조합 단백질(아미노산 454-590)을 다량에서 발효시킨 것

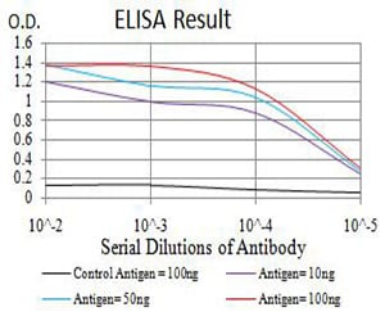
배경

L-글루탐산 수용체는 중추 신경계 주요 흥성 신경전달 매개체로서 다양한 대상 글루탐산 수용체 수용체로 알려져 있다. 글루탐산 수용체는 정신 신경의 다양한 기능에 관여하며, 인간 질병의 발생에 관련될 수 있다. 대상 글루탐산 수용체는 G 단백질 결합 수용체 계열에 속하며, 주로 신경 세포의 시냅스 전막에서 발견된다. 이 수용체는 포스포리페이스 C를 활성화하는 것으로 알려져 있다. 이 수용체는 GRM1 과 GRM5 가 포함되며, 이들 수용체는 포스포리페이스 C를 활성화하는 것으로 알려져 있다. 이 수용체는 GRM2 와 GRM3 가제, 이 수용체는 GRM4, GRM6, GRM7 및 GRM8 이 포함되며, 이들 수용체는 cAMP 신호전달 경로의 주요 매개체이다. 이 수용체는

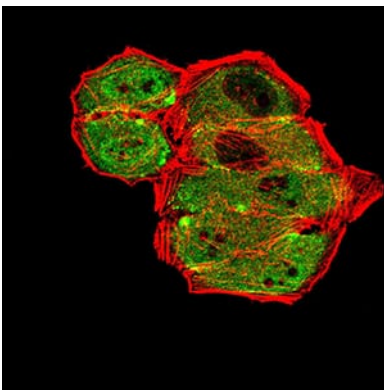
은서로다름다 이우전어는 단안 동단 변을압하는 여전사변어 개진함다

연구 분야

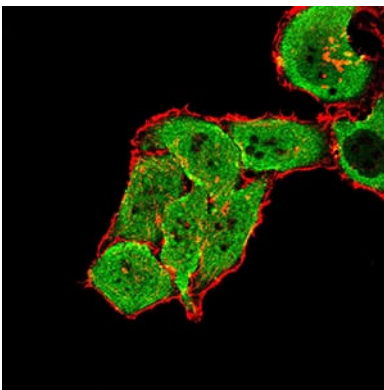
이미지 데이터



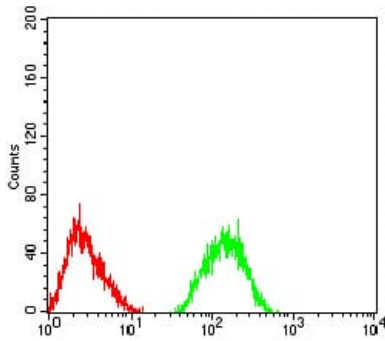
검색선 대항원(100ng); 보색선 항원(10ng); 과색선 항원(50ng); 빨색선 항원(100ng)



GRM7 마우스 특이(녹색)를 이용한 HeLa 세포 면역광분석 과색 DRAQ5 형광 DNA 염료 빨색 염료 발색의 결과물은 Alexa Fluor-555 팔이 단로 표시였다



GRM7 마우스 특이(녹색)를 이용한 SMMC-7721 세포 면역광분석 과색 DRAQ5 형광 DNA 염료 빨색 염료 발색의 결과물은 Alexa Fluor-555 팔이 단로 표시였다



GRM7 마우스 표형(녹색)와 음성 대조(빨간색)를 사용하여 SH-SY5Y 세포를 유세포 분석기로 분석한 결과