

**제품명: ALDH1A1** 마우스 단클론 항체

**카탈로그 번호: AMM81877**

연구용 전용

## 요약

설명	마우스 단클론 항체
숙주	생쥐
적용	WB, IHC, ELISA
반응성	인간
결합	비결합
변형	수정되지 않음
아이소타입	Mouse IgG1
클론성	단클론
형태	액체
농도	1mg/ml
Storage	Aliquot 하여 $-20^{\circ}\text{C}$ 에 보관(12개월 유효). 냉동/해동 반복을 피하십시오.
Shipping	Ice bags
버퍼	0.05% 아지다나블(100배 희석) 함유된 PBS 용해정제된 항체
정제	천상정제

## 적용

희석 비율	WB 1:500-1:2000, IHC 1:200-1:1000, ELISA 1:5000-1:20000
분자량	54.9kDa

## 항원 정보

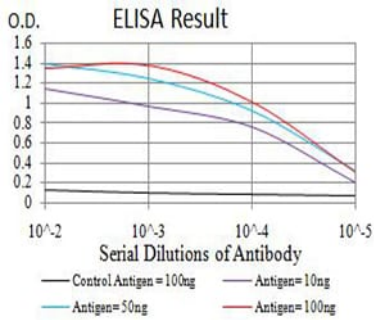
유전자명	ALDH1A1
다른 이름	ALDC; ALDH1; HEL-9; HEL12; PUMB1; ALDH11; RALDH1; ALDH-E1; HEL-S-53e
유전자 ID	216.0
SwissProt ID	P00352
면역원	인간 ALDH1A1의 정제된 세포질 분획(아미노산 1-110)을 사용하여 생성된 것

## 배경

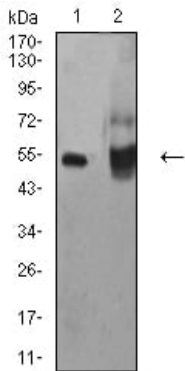
이 유전자는 고도로 보존된 알데히드 탈수소효소 계열의 알데히드 탈수소효소 알코올 대의 주요 경에서 알코올 탈수소효소 다음에 호임 기간에 세정형 마우스의 형 두 가지 주요 알데히드 탈수소 효소가 있으며, 이들은 서로 다른 유전자에 의해 각각 전염 등 동종 유전자 및 세포 내 위치를 구별할 수 있다. 이 유전자는 세포질 용해를 포함하는 주를 대상으로 한 연구에 따르면 유전자는 리놀렌산에 대한 합성 고지방산에 대한 반응 조절에 관할 수 있다.

## 연구 분야

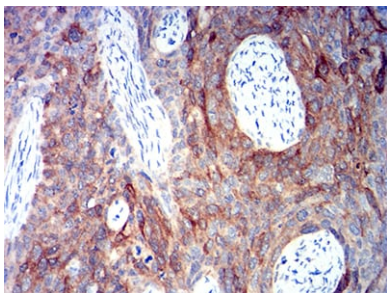
## 이미지 데이터



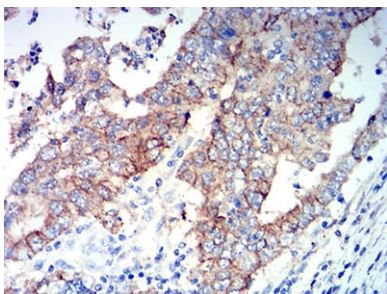
검색선 대수항원(100ng); 보색선 항원(10ng); 파색선 항원(50ng); 빨색선 항원(100ng)



HepG2(1) 및 A549(2) 세포용질에 대한 ALDH1A1 마우스 mAb 를 사용하여 Western blot 분석



파란에 표본인간 간조직에 대한 ALDH1A1 마우스 단클론항체 DAB 염색이 용한 면역조직화학 분석



파란에 표본인간 위암 조직에 대한 ALDH1A1 마우스 단클론항체 DAB 염색이 용한 면역조직화학 분석