

제품명: ALDH1A1 마우스 단클론 항체

카탈로그 번호: AMM81876

연구용 전용

요약

설명	마우스 단클론 항체
숙주	생쥐
적용	WB, IHC, ELISA, FC
반응성	인간
결합	비결합
변형	수정되지 않음
아이소타입	Mouse IgG1
클론성	단클론
형태	액체
농도	1mg/ml
Storage	Aliquot 하여 -20°C 에 보관(12개월 유효). 냉동/해동 반복을 피하십시오.
Shipping	Ice bags
버퍼	0.05% 아지다나트륨 함유된 PBS 용해정제항체
정제	천상정제

적용

희석 비율	WB 1:500-1:2000, IHC 1:200-1:1000, ELISA 1:5000-1:20000, FC 1:200-1:400
분자량	54.9kDa

항원 정보

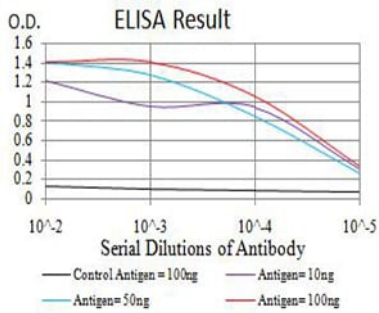
유전자명	ALDH1A1
다른 이름	ALDC; ALDH1; HEL-9; HEL12; PUMB1; ALDH11; RALDH1; ALDH-E1; HEL-S-53e
유전자 ID	216.0
SwissProt ID	P00352
면역원	인간 ALDH1A1 의 정제된 재조합 단백질(아미노산 1-110)을 사용하여 생성된 것

배경

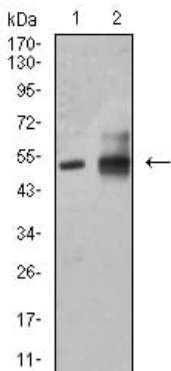
이 유전자는 고농도 알데하이드 탈수소효소를 암호화하며 알데하이드 탈수소효소는 알코올 대사의 주요 경계 산물인 알데하이드를 다음 단계로 이입하는 세 가지 주요 알데하이드 탈수소효소 중 하나이며, 이들은 서로 다른 유전자에 의해 각각 전염 등 다양한 조직 및 세포 내 위치를 구별할 수 있다. 이 유전체는 세포형 동양체를 포함하는 다중 대량 인간에 대한 유전자 라이브러리에서 발견되었으며, 이 대량 라이브러리는 관련할 수 있다.

연구 분야

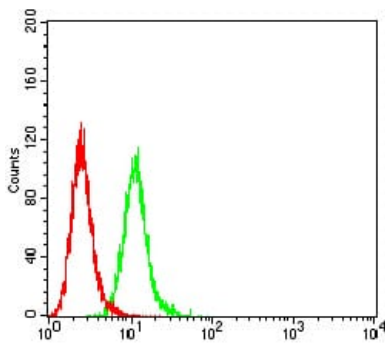
이미지 데이터



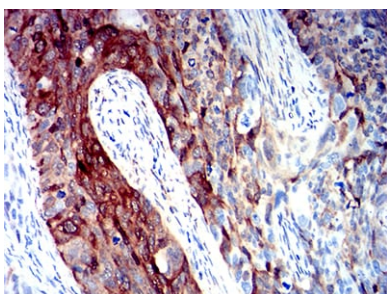
검색선 대수항원(100ng); 보색선 항원(10ng); 파색선 항원(50ng); 빨색선 항원(100ng)



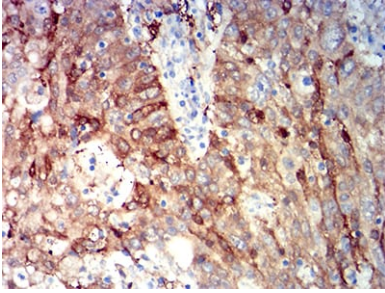
HepG2(1) 및 A549(2) 세포용량에 대한 ALDH1A1 마우스 mAb 를 사용하여 단백질 분석



ALDH1A1 마우스 mAb (녹색)와 음성 대조(빨색)를 사용하여 HeLa 세포를 유세포분석기로 분석한 결과



파란에 표본인 조직염색에 대한 ALDH1A1 마우스 mAb에 DAB 염색을 통한 면역조직화학 분석



과편이포도양낭종에 대한 ALDH1A1 마우스 특이적 DAB 염색을 통한 면역조직화분석