

**제품명: GRIN3B** 마우스 단클론 항체

**카탈로그 번호: AMM81875**

연구용 전용

## 요약

|          |   |
|----------|---|
| 설명       | 마우스 단클론 항체  |
| 숙주       | 생쥐  |
| 적용       | ELISA, FC   |
| 반응성      | 인간  |
| 결합       | 비결합   |
| 변형       | 수정되지 않음   |
| 아이소타입    | Mouse IgG2a   |
| 클론성      | 단클론   |
| 형태       | 액체  |
| 농도       | 1mg/ml  |
| Storage  | Aliquot 하여 $-20^{\circ}\text{C}$ 에 보관(12 개월 유효). 냉동/해동 반복을 피하십시오. |
| Shipping | Ice bags  |
| 버퍼       | 0.05% 아지드나트륨 함유된 PBS 용액(정제된 항체)                                   |
| 정제       | 천상정제  |

## 적용

|       |                                      |
|-------|--------------------------------------|
| 희석 비율 | ELISA 1:5000-1:20000, FC 1:200-1:400 |
| 분자량   | 113kDa                               |

## 항원 정보

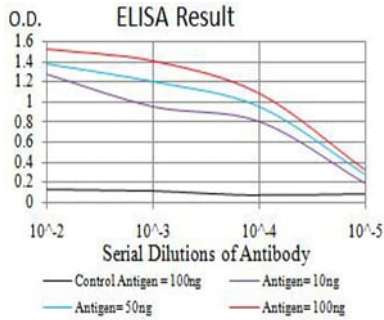
|              |   |
|--------------|---|
| 유전자명         | GRIN3B  |
| 다른 이름        | NR3B; GluN3B                                      |
| 유전자 ID       | 116444.0  |
| SwissProt ID | O60391  |
| 면역원          | 인간 GRIN3B 의 정제된 재조합 단백질(아미노산 135-276)을 당에서 발효시킨 것 |

## 배경

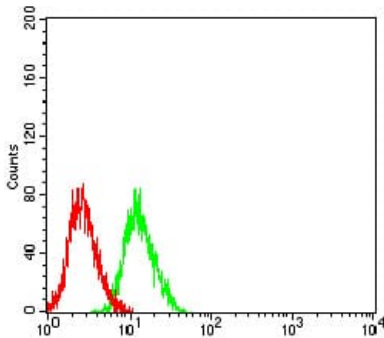
이 유전자는 NMDA-리셉터(NMDA) 수용체 유전자이다. 이 단백질은 중추신경계에 발현되며, GRIN1 과 결합하여 흥분성 글루amate 수용체를 만든다. 이 유전자의 변형은 알츠하이머병과 관련이 있을 것으로 추정된다.

## 연구 분야

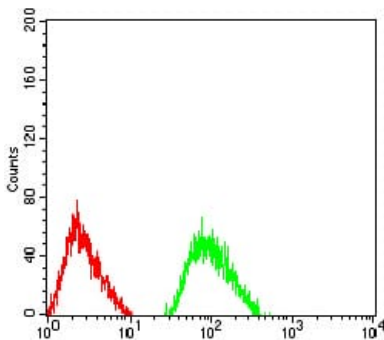
## 이미지 데이터



검색선 대항원(100ng); 보색선 항원(10ng); 파색선 항원(50ng); 빨색선 항원(100ng)



GRIN3B 마우스 단클론항체(녹색)와 음성 대조군(빨색)을 사용하여 SH-SY5Y 세포를 유세포 분석기로 분석한 결과



GRIN3B 마우스 단클론항체(녹색)와 음성 대조군(빨색)을 사용하여 SK-N-SH 세포를 유세포 분석기로 분석한 결과