

**제품명: CHRNA6** 마우스 단클론 항체

**카탈로그 번호: AMM81873**

연구용 전용

## 요약

설명	마우스 단클론 항체
숙주	생쥐
적용	IHC, ICC, ELISA, FC
반응성	인간
결합	비결합
변형	수정치 없음
아이소타입	Mouse IgG1
클론성	단클론
형태	액체
농도	1mg/ml
Storage	Aliquot 하여 $-20^{\circ}\text{C}$ 에 보관(12 개월 유효). 냉동/해동 반복을 피하십시오.
Shipping	Ice bags
버퍼	0.05% 아지드 나트륨 함유된 PBS 용액(정제된 항체)
정제	천상정제

## 적용

희석 비율	IHC 1:200-1:1000, ICC 1:100-1:500, ELISA 1:5000-1:20000, FC 1:200-1:400
분자량	57kDa

## 항원 정보

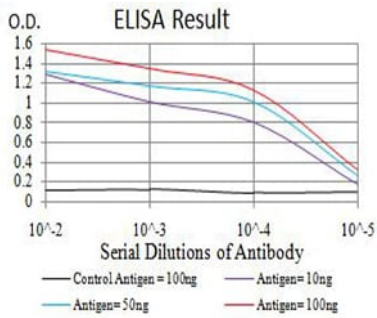
유전자명	CHRNA6
다른 이름	CHNRA6
유전자 ID	8973.0
SwissProt ID	Q15825
면역원	대장에서 발현된 정제된 인 CHRNA6 재조합 단백질(아미노산 26-239).

## 배경

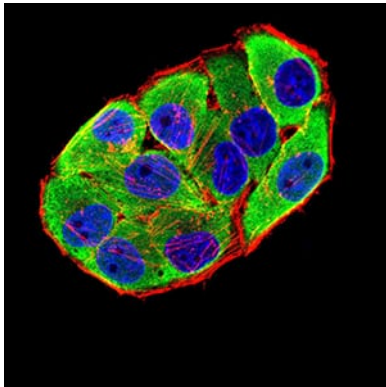
이 유전자는 신경근 접합부에 특이적으로 발현되는 알파 2 유닛을 암호화하는 유전자로, 근육과 신경을 연결하는 인체를 포함하는 다양한 동물 종에서 발견됩니다. 신경근 접합부에 특이적으로 발현되는 소위 α2 유닛과 유사한 유전체 표본이 관찰됩니다. 이 유전자는 대장에서 발현되는 전사체와 관련이 있습니다. 이 유전자의 일일 발현은 뇌의 특정 영역에서 발현되는 것으로 알려져 있습니다.

## 연구 분야

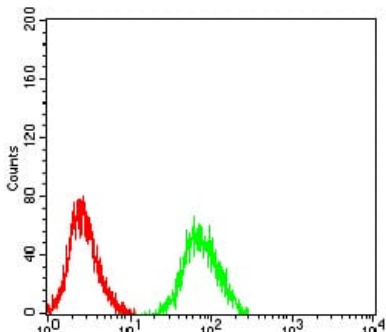
## 이미지 데이터



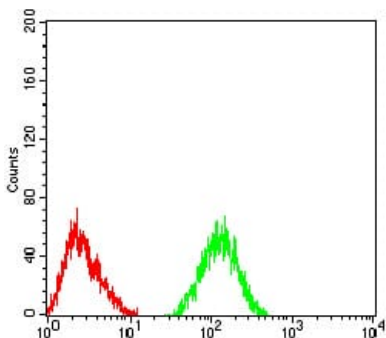
검색선 대항원(100ng); 보색선 항원(10ng); 파색선 항원(50ng); 빨색선 항원(100ng)



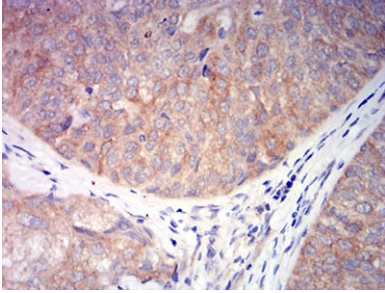
CHRNA6 마우스 단클론항체(녹색)를 이용한 HeLa 세포의 면역형광 분석. 파색 DRAQ5 항원 DNA 염료, 빨색 액틴 단백질은 Alexa Fluor-555 단백질로 표지되었다.



CHRNA6 마우스 단클론항체(녹색)와 양대조군(빨색)을 사용하여 SH-SY5Y 세포를 유세포 분석기로 분석한 결과



CHRNA6 마우스 단클론항체(녹색)와 양대조군(빨색)을 사용하여 SK-N-SH 세포를 유세포 분석기로 분석한 결과



과편이과편이인 병용 조직에 대한 CHRNA6 마우스 표형에 DAB 염색이 용한 조직화 분석