

**제품명: NCAM1** 마우스 단클론 항체

**카탈로그 번호: AMM81872**

연구용 전용

## 요약

설명	마우스 단클론 항체
숙주	생쥐
적용	WB, ELISA
반응성	인자 쥐
결합	비결합
변형	수정치 없음
아이소타입	Mouse IgG1
클론성	단클론
형태	액체
농도	1mg/ml
Storage	Aliquot 하여 -20°C 에 보관(12 개월 유효). 냉동/해동 반복을 피하십시오.
Shipping	Ice bags
버퍼	0.05% 아지드화 트륨이 함유된 PBS 용해정된 항체
정제	천상정제

## 적용

희석 비율	WB 1:500-1:2000, ELISA 1:5000-1:20000
분자량	94.6kDa

## 항원 정보

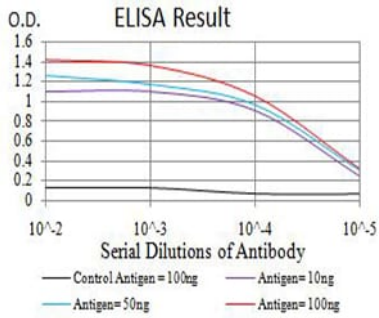
유전자명	NCAM1
다른 이름	CD56; NCAM; MSK39
유전자 ID	4684.0
SwissProt ID	P13591
면역원	정된 인간*** (AA: 568-708) 재조합 단백질을 사용하여 발효된 것

## 배경

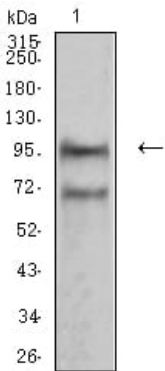
이 유전자는 면역 글로불린 슈퍼패밀리 속의 세포 접착 단백질을 암호화한다. 암호화된 단백질은 방향성 및 화학적 자극에 대한 반응에 관여한다. 이 단백질은 신경계 발달, 세포 증식, 면역 세포 그리고 면역 감지에 중요한 역할을 하는 수상 세포 생성에 관여하는 것으로 알려져 있다. 대체 스플라이싱을 통해 여러 변체 생성된다.

## 연구 분야

## 이미지 데이터



검색선 대수항원(100ng); 보색선 항원(10ng); 파색선 항원(50ng); 빨색선 항원(100ng)



NIH/3T3(1) 세포용질에 대한 NCAM1 마우스 mAb 를 사용하여 단백질 분석