

**제품명: CIRBP** 마우스 단클론 항체

**카탈로그 번호: AMM81871**

연구용 전용

## 요약

설명	마우스 단클론 항체
숙주	생쥐
적용	IHC, ELISA
반응성	인간
결합	비결합
변형	수정치 없음
아이소타입	Mouse IgG1
클론성	단클론
형태	액체
농도	1mg/ml
Storage	Aliquot 하여 $-20^{\circ}\text{C}$ 에 보관(12 개월 유효). 냉동/해동 반복을 피하십시오.
Shipping	Ice bags
버퍼	0.05% 아지드 나트륨 함유된 PBS 용액(정제된 항체)
정제	천상정제

## 적용

희석 비율	IHC 1:200-1:1000, ELISA 1:5000-1:20000
분자량	18.6kDa

## 항원 정보

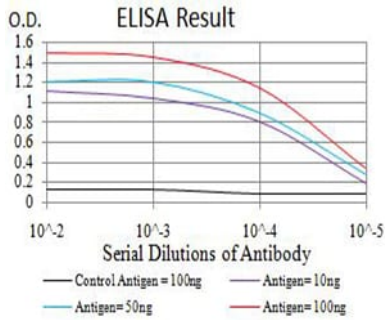
유전자명	CIRBP
다른 이름	CIRP
유전자 ID	1153.0
SwissProt ID	Q14011
면역원	대장균 발효로 정제된 CIRBP 재조합단(아미노산 1-90).

## 배경

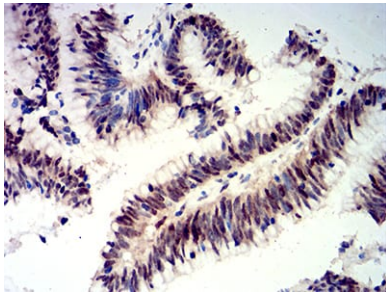
CIRBP(Cold Inducible RNA Binding Protein)는 백질 유전자입니다. CIRBP 과발현은 질병과 관련이 있습니다. 관련 연구는 신경화학적 면역조직 화학 데이터와 관련 GO 주어진 한 가지 및 클러스터링 포함합니다. 이 유전자 중 하나 등 유전자 RBMX 입니다.

## 연구 분야

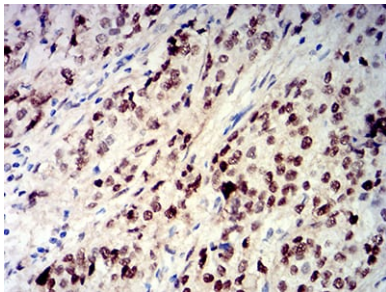
## 이미지 데이터



검색선 대조항원(100ng); 보색선 항원(10ng); 파색선 항원(50ng); 빨색선 항원(100ng)



피부에 포함된 신경양 조직에 대한 CIRBP 마우스 특이 항체(DAB 염색)에 의한 조직화 분석



피부에 포함된 신경양 조직에 대한 조직화 분석 CIRBP 마우스 특이 항체(DAB 염색)에 의한