

제품명: BCL11B 마우스 단클론 항체

카탈로그 번호: AMM81868

연구용 전용

요약

설명	마우스 단클론 항체
숙주	생쥐
적용	IHC, ICC, ELISA, FC
반응성	인간
결합	비결합
변형	수정치 없음
아이소타입	Mouse IgG1
클론성	단클론
형태	액체
농도	1mg/ml
Storage	Aliquot 하여 -20°C 에 보관(12 개월 유효). 냉동/해동 반복을 피하십시오.
Shipping	Ice bags
버퍼	0.05% 아지드 나트륨 함유된 PBS 용해정제항체
정제	천상정제

적용

희석 비율	IHC 1:200-1:1000, ICC 1:50-1:250, ELISA 1:5000-1:20000, FC 1:200-1:400
분자량	95.5kDa

항원 정보

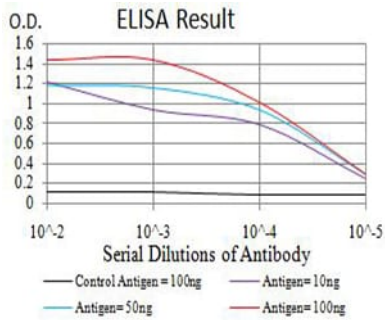
유전자명	BCL11B
다른 이름	ATL1; RIT1; CTIP2; IMD49; CTIP-2; ZNF856B; ATL1-beta; ATL1-alpha; ATL1-delta; ATL1-gamma; hRIT1-alpha
유전자 ID	64919.0
SwissProt ID	Q9C0K0
면역원	대장균 발효 정제된 BCL11B 재조합단(아미노산 1-150).

배경

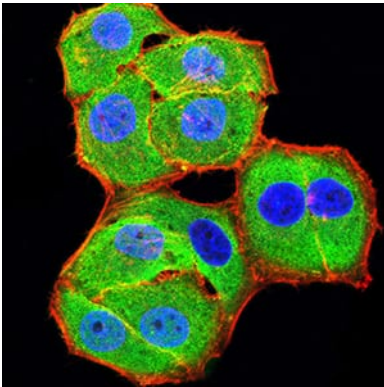
이 유전자는 C2H2 형의 전사 인자 단백질인 B 세포 성장과 관련될 수 있는 전사 인자 유전자 BCL11A의 곁좌편이 있습니다. 이 유전자 유전체는 유전자 발현이 억제된 단백질은 전사 억제자로 알려져 있으며 NURD 뉴클레오테미네라제 복합체와 상호 작용에 의해 조절됩니다. 이 유전체는 새로운 조절 인자 네가다제스를 생성하는 데 관여합니다.

연구 분야

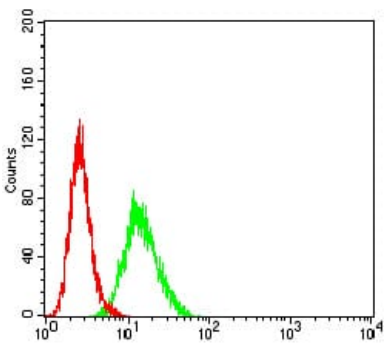
이미지 데이터



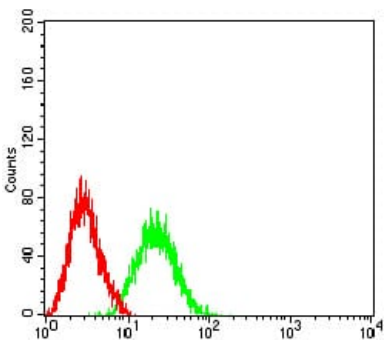
검색선 농도(100ng); 보색선 농도(10ng); 표색선 농도(50ng); 빨색선 농도(100ng)



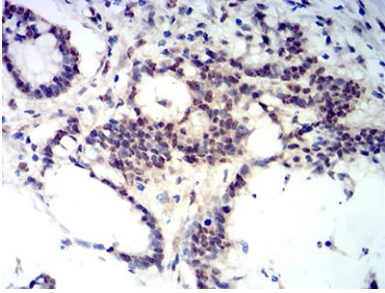
BCL11B 마우스 단클론항체를 이용한 HeLa 세포 면역형광분석 표색 DRAQ5 형 DNA 염료 빨색 염료 발색 약인 알만은 Alexa Fluor-555 팔아민으로 표색했다.



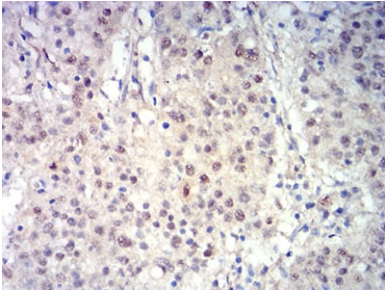
BCL11B 마우스 단클론항체(녹색)와 염료 대조군(빨색)을 사용하여 HeLa 세포를 유세포분석기로 분석한 결과



BCL11B 마우스 단클론항체(녹색)와 염료 대조군(빨색)을 사용하여 Jurkat 세포를 유세포분석기로 분석한 결과



파란에 표본인간결장 조직에 대한 BCL11B 마우스 특이 항체 DAB 염색이 용인 면역조직화학 분석



파란에 표본인간위장 조직에 대한 BCL11B 마우스 특이 항체 DAB 염색이 용인 면역조직화학 분석