

제품명: BCL11B 마우스 단클론 항체

카탈로그 번호: AMM81867

연구용 전용

요약

설명	마우스 단클론 항체
숙주	생쥐
적용	ELISA, FC
반응성	인간
결합	비결합
변형	수정치 없음
아이소타입	Mouse IgG1
클론성	단클론
형태	액체
농도	1mg/ml
Storage	Aliquot 하여 -20°C 에 보관(12 개월 유효). 냉동/해동 반복을 피하십시오.
Shipping	Ice bags
버퍼	0.05% 아지드 나트륨 함유된 PBS 용해정제항체
정제	천상정제

적용

희석 비율	ELISA 1:5000-1:20000, FC 1:200-1:400
분자량	95.5kDa

항원 정보

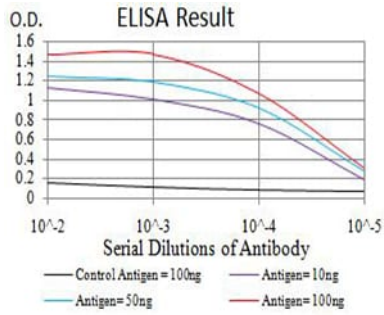
유전자명	BCL11B
다른 이름	ATL1; RIT1; CTIP2; IMD49; CTIP-2; ZNF856B; ATL1-beta; ATL1-alpha; ATL1-delta; ATL1-gamma; hRIT1-alpha
유전자 ID	64919.0
SwissProt ID	Q9C0K0
면역원	대장균 발효 정제된 BCL11B 재조합단(아미노산 1-150).

배경

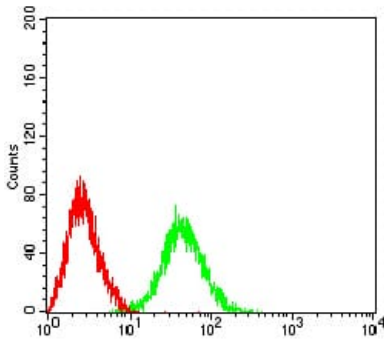
이 유전자는 C2H2 형의 전사 인자 단백질인 B 세포 성장과 관련될 수 있는 전사 인자 유전자 BCL11A와 밀접한 관련이 있습니다. 이 유전자의 변형은 야생형과 유사한 단백질 영역으로 알려져 있으며 NURD 뉴클레오테미네라아제를 포함한 핵에 의해 조절됩니다. 이 유전자는 새로운 조절 인자 네가다제를 이상 전사 인자로 제안합니다.

연구 분야

이미지 데이터



검색선 대항원(100ng); 보색선 항원(10ng); 파색선 항원(50ng); 빨색선 항원(100ng)



HeLa 마우스 IgG항체(녹색)와 음성 대조(빨색)를 사용하여 BCL11B 세포유리표본법으로 분석한 결과