

제품명: BCL2L10 마우스 단클론 항체

카탈로그 번호: AMM81864

연구용 전용

요약

설명	마우스 단클론 항체
숙주	생쥐
적용	ELISA, FC
반응성	인간
결합	비결합
변형	수정치 없음
아이소타입	Mouse IgG2a
클론성	단클론
형태	액체
농도	1mg/ml
Storage	Aliquot 하여 -20°C 에 보관(12 개월 유효). 냉동/해동 반복을 피하십시오.
Shipping	Ice bags
버퍼	0.05% 아지다나트륨 함유된 PBS 용액(정제된 항체)
정제	천상정제

적용

희석 비율	ELISA 1:5000-1:20000, FC 1:200-1:400
분자량	22kDa

항원 정보

유전자명	BCL2L10
다른 이름	Boo; Diva; BCL-B; bcl2-L-10
유전자 ID	10017.0
SwissProt ID	Q9HD36
면역원	인간 BCL2L10 의 정제된 재조합 단백질(아미노산 31-186)을 사용하여 생성된 것

배경

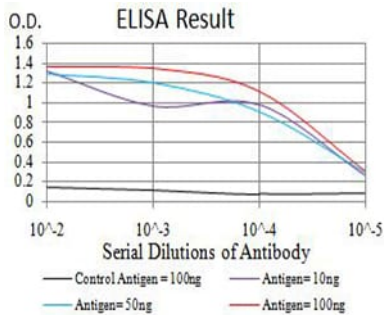
이 유전자에 의해 코딩된 단백질은 BCL-2 단백질 계열에 속한다. BCL-2 계열 구성원은 종양 억제 단백질이며 다양한 표적에 관여하는 항세포 사멸 또는 친세포 사멸 조절자이다. 이 유전자에 의해 코딩된 단백질은 Bcl-2, Bcl-X(L) 및 Bcl-X(S)를 포함한다. 이 단백질은 Bcl-2 단백질 계열 구성물과 상호 작용할 수 있다. 이 유전자의 과발현은 마우스 모델에서 림프종 C 병을 억제하고, 과다 발현을 유전자 발현을 억제하는 것으로 나타났다. 이 단백질 마우스 항체는 Apaf1 과다 발현과 과다 발현을 억제하는 것으로 밝혀졌으며, 이 단백질

APAF1 및 카파제9 관련 세포멸종 관련 연구를 합니다.

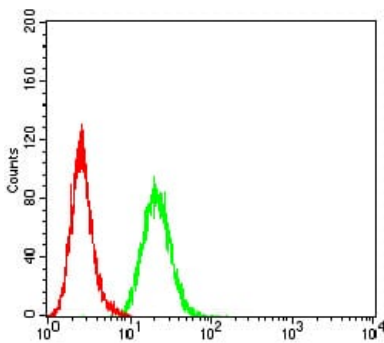
연구 분야

세포멸

이미지 데이터



검색선 농도(100ng); 보색선 농도(10ng); 파색선 농도(50ng); 빨색선 농도(100ng)



BCL2L10 유전자 발현(녹색)와 음성 대조군(빨색)을 사용하여 HeLa 세포를 유세포 분석기로 분석한 결과