

제품명: ATP2A1 마우스 단클론 항체

카탈로그 번호: AMM81861

연구용 전용

요약

설명	마우스 단클론 항체
숙주	생쥐
적용	WB, ELISA, FC
반응성	인, 쥐, 원숭이
결합	비결합
변형	수정치 없음
아이소타입	Mouse IgG1
클론성	단클론
형태	액체
농도	1mg/ml
Storage	Aliquot 하여 -20°C 에 보관(12 개월 유효). 냉동/해동 반복을 피하십시오.
Shipping	Ice bags
버퍼	0.05% 아지트라이톨 함유된 PBS 용해정된 항체
정제	천상정제

적용

희석 비율	WB 1:500-1:2000, ELISA 1:5000-1:20000, FC 1:200-1:400
분자량	110kDa

항원 정보

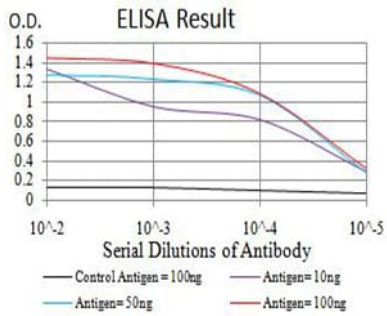
유전자명	ATP2A1
다른 이름	ATP2A; SERCA1
유전자 ID	487.0
SwissProt ID	O14983
면역원	대장에서 발현된 정제된 ATP2A1 재조합단(아미노산 487-631).

배경

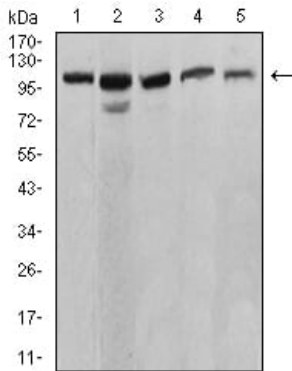
이 유전자는 근육의 근질망 또는 소포체에서 발견되는 SERCA Ca^{2+} -ATPase 중 하나를 암호화합니다. 이 효소는 ATP 가수분해를 통해 세포질에서 근질망 내 칼슘 농도를 낮추고 근육 및 수핵에 관련합니다. 이 유전자의 돌연변이는 운동 근육 약화 및 장애와 관련이 있는 것으로 알려진 것을 특징으로 하는 알츠하이머병과 관련된 유전자입니다. 대체 스플라이싱을 통해 다른 효소를 암호화하는 세 가지 변형체가 생성됩니다.

연구 분야

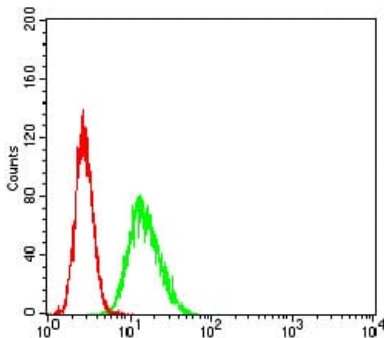
이미지 데이터



검색선 대항원(100ng); 보색선 항원(10ng); 파색선 항원(50ng); 빨색선 항원(100ng)



C2C12(1), COS7(2), HeLa(3), K562(4) 및 Jurkat(5) 세포용량에 대한 ATP2A1 마우스 mAb 를 사용한 웨스턴 블롯 분석



ATP2A1 마우스 단클론항체(녹색)와 양대조군(빨색)을 사용하여 HeLa 세포를 유세포분석법으로 분석한 결과