

제품명: C1QC 마우스 단클론 항체

카탈로그 번호: AMM81859

연구용 전용

요약

| | |
|----------|---|
| 설명 | 마우스 단클론 항체 |
| 숙주 | 생쥐 |
| 적용 | ELISA, FC |
| 반응성 | 인간 |
| 결합 | 비결합 |
| 변형 | 수정치 없음 |
| 아이소타입 | Mouse IgG1 |
| 클론성 | 단클론 |
| 형태 | 액체 |
| 농도 | 1mg/ml |
| Storage | Aliquot 하여 -20°C 에 보관(12 개월 유효). 냉동/해동 반복을 피하십시오. |
| Shipping | Ice bags |
| 버퍼 | 0.05% 아지드 나트륨 함유된 PBS 용액(정제된 항체) |
| 정제 | 천상정제 |

적용

| | |
|-------|--------------------------------------|
| 희석 비율 | ELISA 1:5000-1:20000, FC 1:200-1:400 |
| 분자량 | 25.7kDa |

항원 정보

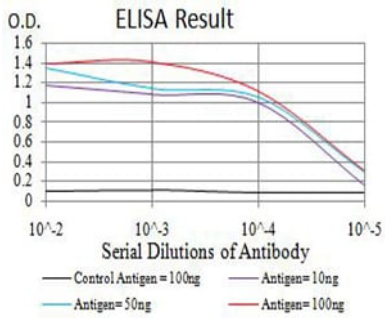
| | |
|--------------|--|
| 유전자명 | C1QC |
| 다른 이름 | C1QG; C1Q-C |
| 유전자 ID | 714.0 |
| SwissProt ID | P02747 |
| 면역원 | 대장균에서 발효된 정제된 인간 C1QC 재조합 단백질(아미노산 115-245). |

배경

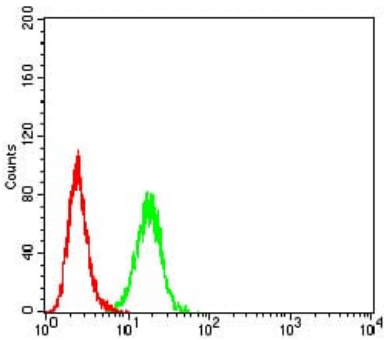
이 유전자 항체는 위장 요인 C1q의 C1q를 포함하는 항체이며 C1q는 C1r 및 C1s와 결합하여 혈액에서 담즙 첫 번째 구성 요소를 형성한다. C1q는 6 개의 A 사슬, 6 개의 B 사슬과 6 개의 C 사슬을 포함하는 총 18 개의 폴리펩이드 사슬로 구성된다. 각 사슬은 말에 콜겐 유사 영역(C 말에 C1q 구성 요소를 포함한다. C1q 결합 부위 항체 및 사체 연구에 관련이 있다.

연구 분야

이미지 데이터



검색선 대수항원(100ng); 보색선 항원(10ng); 파색선 항원(50ng); 빨색선 항원(100ng)



C1QC 마우스 클항(녹색)와 음대군(빨색)을 사용하여 HeLa 세포를 유세포분석기로 분석한 결과