

제품명: SMARCA1 마우스 단클론 항체

카탈로그 번호: AMM81856

연구용 전용

요약

설명	마우스 단클론 항체
숙주	생쥐
적용	WB,IHC,ELISA,FC
반응성	인공 쥐
결합	비결합
변형	수정치 없음
아이소타입	Mouse IgG1
클론성	단클론
형태	액체
농도	1mg/ml
Storage	Aliquot 하여 -20°C 에 보관(12 개월 유효). 냉동/해동 반복을 피하십시오.
Shipping	Ice bags
버퍼	0.05% 아지드(4-부틸) 함유된 PBS 용해정제항체
정제	천상정제

적용

희석 비율	WB 1:500-1:2000,IHC 1:200-1:1000,ELISA 1:5000-1:20000,FC 1:200-1:400
분자량	122.6kDa

항원 정보

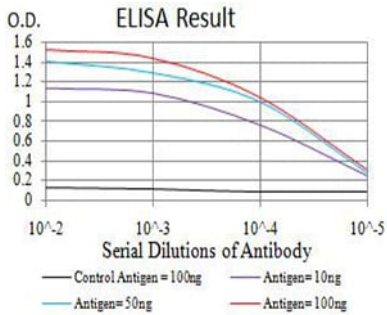
유전자명	SMARCA1
다른 이름	SWI; ISWI; SWI2; SNF2L; SNF2L1; SNF2LB; SNF2LT; hSNF2L; NURF140
유전자 ID	6594.0
SwissProt ID	P28370
면역원	대장에서 발현된 정제된 SMARCA1 재조합 단백질(아미노산 933-1070).

배경

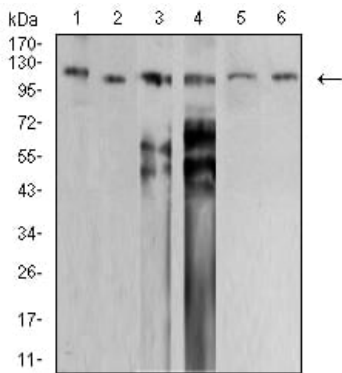
이 유전자는 SWI/SNF 복합체의 구성요소 중 하나인 SWI2 단백질의 발현을 조절하는 ATPase 에 의해 전이되는 크로마틴 재구성 복합체이다 또한 단백질은 DNA 손상 후의 상염색체 및 세포 사멸에 관여할 수 있다. 대체 스플라이싱을 통해 여러 전사 변이체가 생성된다.

연구 분야

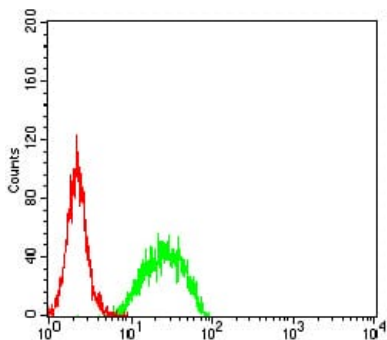
이미지 데이터



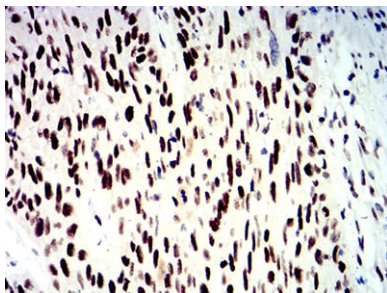
검색선 대수항원(100ng); 보색선 항원(10ng); 파색선 항원(50ng); 빨색선 항원(100ng)



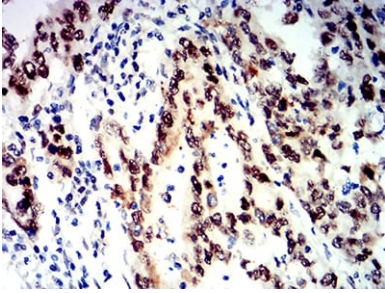
PANC-1(1), HEK293(2), SW620(3), HT-29(4), SH-SY5Y(5) 및 SK-OV-3(6) 세포 용해물에 대한 SMARCA1 마우스 mAb 를 사용한 Western blot 분석



SMARCA1 마우스 mAb (녹색)와 음성 대조군 (빨색)을 사용하여 NIH/3T3 세포를 유세포 분석기로 분석한 결과



파란에 표본인 식육조직에 대한 SMARCA1 마우스 mAb에 DAB 염색이 용인면 조직화 분석



과편이과편인간유암조직에대한면역조직화학분석 SMARCA1 마우스 단일항체 및 DAB 염색을 보였다.