

제품명: SMARCA1 마우스 단클론 항체

카탈로그 번호: AMM81855

연구용 전용

요약

설명	마우스 단클론 항체
숙주	생쥐
적용	WB,IHC,ELISA,FC
반응성	인자 쥐
결합	비결합
변형	수정치 없음
아이소타입	Mouse IgG1
클론성	단클론
형태	액체
농도	1mg/ml
Storage	Aliquot 하여 -20°C 에 보관(12 개월 유효). 냉동/해동 반복을 피하십시오.
Shipping	Ice bags
버퍼	0.05% 아지트라이올 함유된 PBS 용해정제항체
정제	천상정제

적용

희석 비율	WB 1:500-1:2000,IHC 1:200-1:1000,ELISA 1:5000-1:20000,FC 1:200-1:400
분자량	122.6kDa

항원 정보

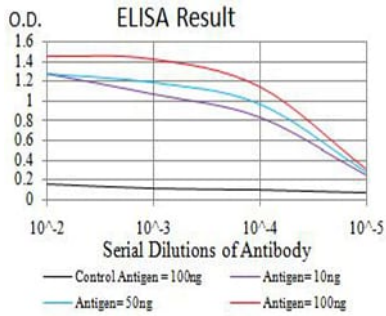
유전자명	SMARCA1
다른 이름	SWI; ISWI; SWI2; SNF2L; SNF2L1; SNF2LB; SNF2LT; hSNF2L; NURF140
유전자 ID	6594.0
SwissProt ID	P28370
면역원	대장에서 발현된 정제된 SMARCA1 재조합 단백질(아미노산 933-1070).

배경

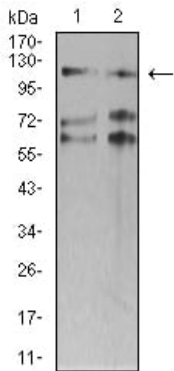
이 유전자는 SWI/SNF 복합체의 구성요소 중 하나인 SWI2 단백질의 발현을 조절하는 ATPase 에 의해 전이되는 크로마틴 재구성 복합체 기작에 대한 단백질-DNA 상호작용의 장벽을 형성하는 데 중요한 역할을 합니다. 대장암을 통해 유전자 변이가 발생합니다.

연구 분야

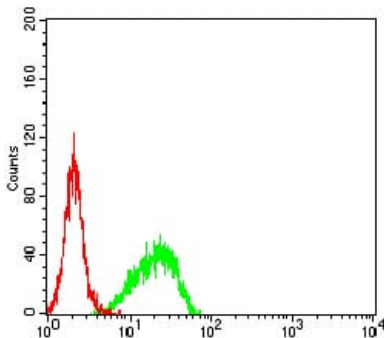
이미지 데이터



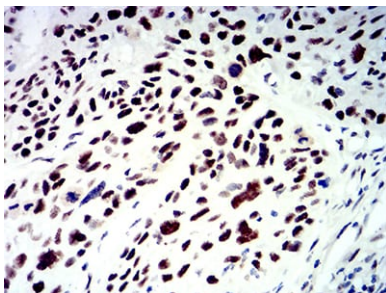
검색선 대수형(100ng); 보색선 형(10ng); 파색선 형(50ng); 빨색선 형(100ng)



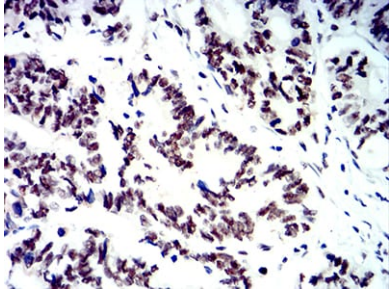
SW620(1) 및 HT-29(2) 세포용물에 대한 SMARCA1 마우스 mAb 를 사용하여 단백질 분석



SMARCA1 마우스 mAb (녹색)와 음성 대조군 (빨색)을 사용하여 NIH/3T3 세포를 유세포분석기로 분석한 결과



파란에 표본인 핵염색에 대한 SMARCA1 마우스 mAb (DAB 염색)을 이용한 조직화 분석



과편이과편인장암조직에대한SMARCA1 마우스클론항체DAB 염색이동면조직화분석