

제품명: APEX1 마우스 단클론 항체

카탈로그 번호: AMM81854

연구용 전용

요약

설명	마우스 단클론 항체
숙주	생쥐
적용	WB, IHC, ELISA, FC
반응성	인간 쥐 원형
결합	비결합
변형	수정치 없음
아이소타입	Mouse IgG1
클론성	단클론
형태	액체
농도	1mg/ml
Storage	Aliquot 하여 -20°C 에 보관(12 개월 유효). 냉동/해동 반복을 피하십시오.
Shipping	Ice bags
버퍼	0.05% 아지드 나트륨 함유된 PBS 용액 정제된 항체
정제	천상정제

적용

희석 비율	WB 1:500-1:2000, IHC 1:200-1:1000, ELISA 1:5000-1:20000, FC 1:200-1:400
분자량	35.6kDa

항원 정보

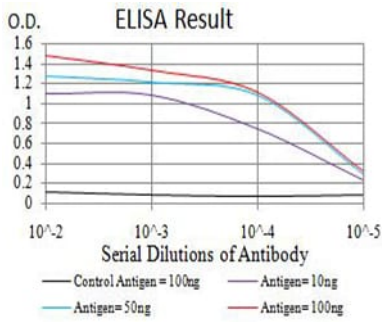
유전자명	APEX1
다른 이름	APE; APX; APE1; APEN; APEX; HAP1; REF1
유전자 ID	328.0
SwissProt ID	P27695
면역원	인간 APEX1 의 정제된 재조합 단백질(아미노산 219-318)을 다량에 발효시킨 것

배경

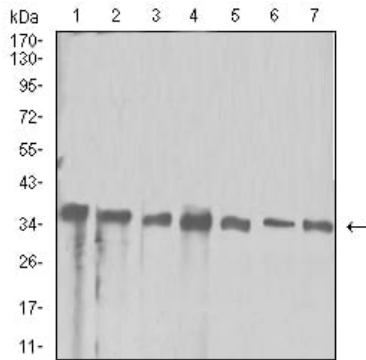
아프타피네(Ap) 유인자 발현은 DNA 손상 유발물질 또는 특정 정상 염색체를 가진 DNA 골격 구조에 의해 DNA 분해에 의해 발현된다. Ap 유인자는 정적인 DNA 복제를 할 수 있는 돌연변이 전 단계 변이로서는 이러한 부위를 식별하고 복구하는 역할을 하고 있다. 이 형 Ap 단백질은 Ap 유인자 5' 쪽에 있는 포도당에 더 큰 골격을 결합한다. 이 유인자는 인체에서 주요 Ap 단백질 발현을 포함한다. 이 유인자는 여러 골격이 변형되어 있으며, 독성 물질에 대한 발현을 포함한다.

연구 분야

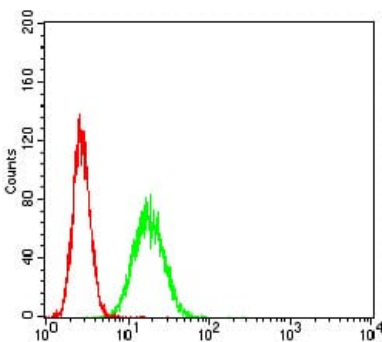
이미지 데이터



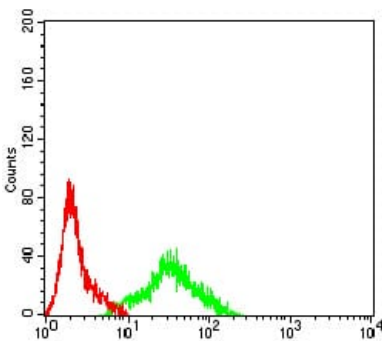
검색선 농도(100ng); 보색선 농도(10ng); 파색선 농도(50ng); 빨색선 농도(100ng)



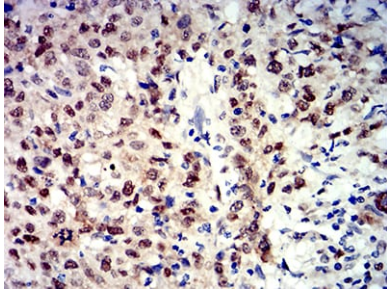
Hela(1), Jurkat(2), SW480(3), A431(4), HepG2(5), NIH/3T3(6) 및 PC-12(7) 세포 용출물에 대한 APEX1 마우스 mAb 를 사용하여 단백질 분석



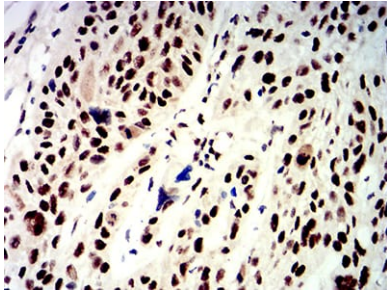
APEX1 마우스 mAb (녹색)와 음성 대조군(빨색)을 사용하여 HeLa 세포를 유세포 분석기로 분석한 결과



APEX1 마우스 mAb (녹색)와 음성 대조군(빨색)을 사용하여 SK-N-SH 세포를 유세포 분석기로 분석한 결과



파편에 포함된 유압 조직에 APEX1 마우스를 대상으로 DAB 염색을 통한 면역조직화 분석



파편에 포함된 유압 조직에 APEX1 마우스를 대상으로 DAB 염색을 통한 면역조직화 분석을 실시했다