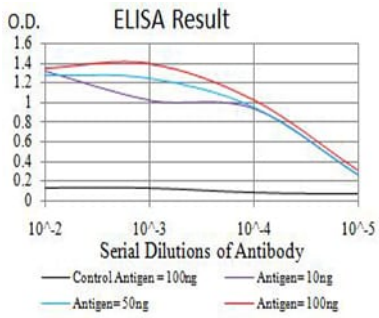
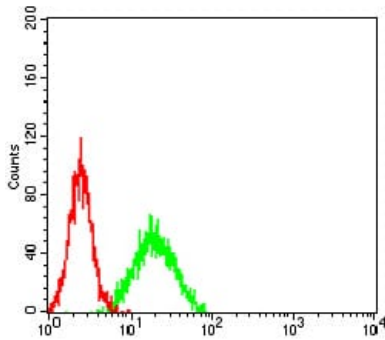


연구 분야

이미지 데이터



검색선 대수항원(100ng); 보색선 항원(10ng); 파색선 항원(50ng); 빨색선 항원(100ng)



KDM4B 마우스 단일클론(녹색)와 음성 대조군(빨색)을 사용하여 NIH/3T3 세포를 유세포분석기로 분석한 결과