

**제품명: TFAP2C** 마우스 단클론 항체

**카탈로그 번호: AMM81845**

연구용 전용

## 요약

설명	마우스 단클론 항체
숙주	생쥐
적용	WB, IHC, ELISA
반응성	인간
결합	비결합
변형	수정치 없음
아이소타입	Mouse IgG1
클론성	단클론
형태	액체
농도	1mg/ml
Storage	Aliquot 하여 $-20^{\circ}\text{C}$ 에 보관(12 개월 유효). 냉동/해동 반복을 피하십시오.
Shipping	Ice bags
버퍼	0.05% 아지드 나트륨 함유인 PBS 용액에 정제된 항체
정제	천상정제

## 적용

희석 비율	WB 1:500-1:2000, IHC 1:200-1:1000, ELISA 1:5000-1:20000
분자량	49.2kDa

## 항원 정보

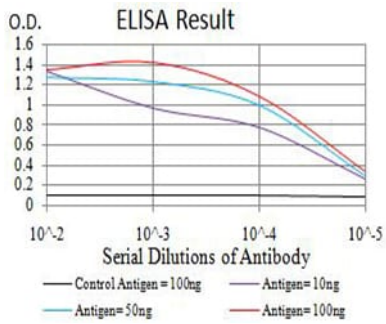
유전자명	TFAP2C
다른 이름	ERF1; TFAP2G; hAP-2g; AP2-GAMMA
유전자 ID	7022.0
SwissProt ID	Q92754
면역원	인간 TFAP2C 의 정제된 재조합 단백질 (아미노산 341-450)을 다량에 발효시킨 것

## 배경

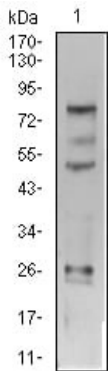
이 유전자는 다양한 유전자 발현에 관여하는 열쇠 DNA 결합 단백질이다. 단백질 중 형태는 두 개로 알려져 있으며, 둘 다 발현될 수 있으며, 때로는 매개체 불균형과 관련이 있다. 단백질은 알코올 섭취, 식이 섭취와 밀접한 관련이 있다.

## 연구 분야

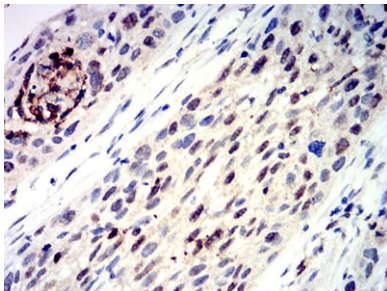
## 이미지 데이터



검색선 대조항원(100ng); 보색선 항원(10ng); 파색선 항원(50ng); 빨색선 항원(100ng)



SK-Br-3(1) 세포용질에 대한 TFAP2C 마우스 mAb 를 사용 위단 분석



피부에 포함된 인식암 조직에 대한 TFAP2C 마우스 단항체 DAB 염색을 통한 조직화 분석