

제품명: IGLC2 마우스 단클론 항체

카탈로그 번호: AMM81844

연구용 전용

요약

설명	마우스 단클론 항체
숙주	생쥐
적용	IHC, ELISA
반응성	인간
결합	비결합
변형	수정되지 않음
아이소타입	Mouse IgG1
클론성	단클론
형태	액체
농도	1mg/ml
Storage	Aliquot 하여 -20°C 에 보관(12 개월 유효). 냉동/해동 반복을 피하십시오.
Shipping	Ice bags
버퍼	0.05% 아지드나트륨이 함유된 PBS 용액(정제된 항체)
정제	천상정제

적용

희석 비율	IHC 1:200-1:1000, ELISA 1:5000-1:20000
분자량	11.3kDa

항원 정보

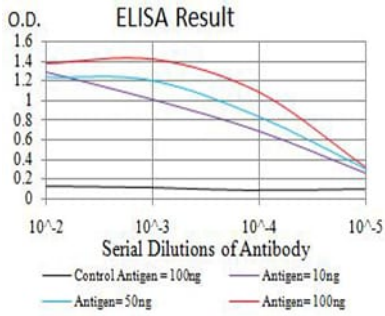
유전자명	IGLC2
다른 이름	IGLC
유전자 ID	3538.0
SwissProt ID	P0DOY2
면역원	대장균에서 발효된 정제된 인간 IGLC2 재조합 단백질(아미노산 1-106).

배경

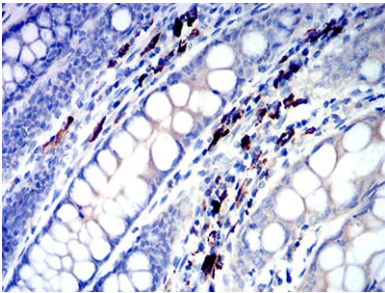
IGLC2(면역글로불린 C2)는 백혈구 표면의 관련 경로는 인체 1, 5 및 GM-CSF 신호 전달 소파에 속하지 않습니다. 이 유전자 관련 GO 주제는 항결합 포함 다면적 유전자 중합효소 유 전사 IGLC3입니다.

연구 분야

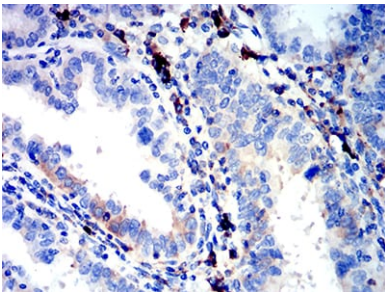
이미지 데이터



검색선 대조항원(100ng); 보색선 항원(10ng); 파색선 항원(50ng); 빨색선 항원(100ng)



괴반에 포함된 간질 조직에 대한 GLC2 마우스 단클항체 DAB 염색이 용인면역조직화학분석



괴반에 포함된 자궁 내막 조직에 대한 GLC2 마우스 단클항체 DAB 염색이 용인면역조직화학분석