

제품명: AEBP2 마우스 단클론 항체

카탈로그 번호: AMM81840

연구용 전용

요약

설명	마우스 단클론 항체
숙주	생쥐
적용	WB, ICC, ELISA
반응성	인간
결합	비결합
변형	수정치 없음
아이소타입	Mouse IgG1
클론성	단클론
형태	액체
농도	1mg/ml
Storage	Aliquot 하여 -20°C 에 보관(12 개월 유효). 냉동/해동 반복을 피하십시오.
Shipping	Ice bags
버퍼	0.05% 아지드화 트륨 함유된 PBS 용액(정제된 항체)
정제	천상정제

적용

희석 비율	WB 1:500-1:2000, ICC 1:100-1:500, ELISA 1:5000-1:20000
분자량	54.5kDa

항원 정보

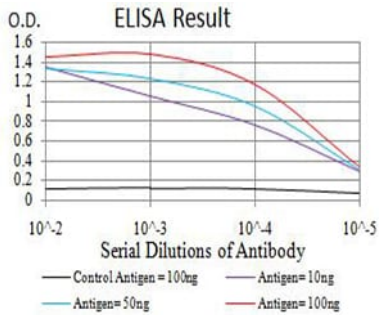
유전자명	AEBP2
다른 이름	AEBP2
유전자 ID	121536.0
SwissProt ID	Q6ZN18
면역원	인간 AEBP2 의 정제된 재조합 단백질(아미노산 358-495)을 당에서 발효시킨 것

배경

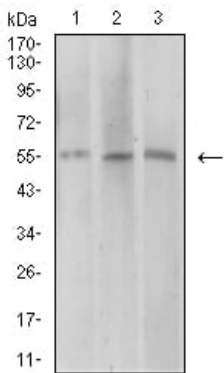
AEBP2(AE 결합 단백질)는 백혈구 유전자이다. 관련 기능은 암실구호 및 항염증이다. PKN1, AR(안료 수용체) 조절 유전자, KLK2 및 KLK3 의 전사를 저해하는 과정이다. 유전자 관련 GO 주제는 RNA 중합효소 코어 프로모터 영역의 열특정적 DNA 결합 및 전사 억제, RNA 중합효소 코어 프로모터 영역의 열특정적 결합 등이 포함된다.

연구 분야

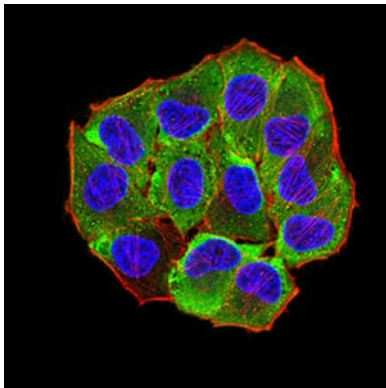
이미지 데이터



검색선 대수항원(100ng); 보색선 항원(10ng); 파색선 항원(50ng); 빨색선 항원(100ng)



COS7(1), HepG2(2) 및 SK-MES-1(3) 세포종에 대한 AEBP2 마우스 mAb 를 사용한 Western blot 분석



AEBP2 마우스 단클론항체를 이용한 HeLa 세포 면역형광 분석. 파색 DRAQ5 형광 DNA 염료 빨색 염료는 Alexa Fluor-555 표지 단백질이다.