

제품명: AMY1A 마우스 단클론 항체

카탈로그 번호: AMM81837

연구용 전용

요약

설명	마우스 단클론 항체
숙주	생쥐
적용	ELISA, FC
반응성	인간
결합	비결합
변형	수정치 없음
아이소타입	Mouse IgG1
클론성	단클론
형태	액체
농도	1mg/ml
Storage	Aliquot 하여 -20°C 에 보관(12 개월 유효). 냉동/해동 반복을 피하십시오.
Shipping	Ice bags
버퍼	0.05% 아지드/부틸아민 함유인 PBS 용해정제항체
정제	천상정제

적용

희석 비율	ELISA 1:5000-1:20000, FC 1:200-1:400
분자량	57.8kDa

항원 정보

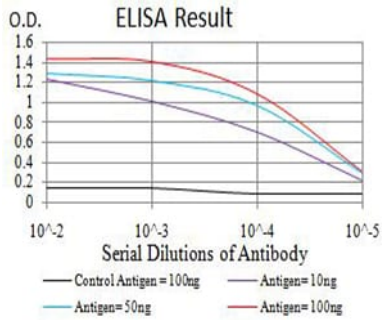
유전자명	AMY1A
다른 이름	AMY1
유전자 ID	276.0
SwissProt ID	P0DTE7/P0DUB6/P0DTE8
면역원	정제인간 AMY1A 재조합단(아미노산 172-284)을 사용하여 발효시킨 것

배경

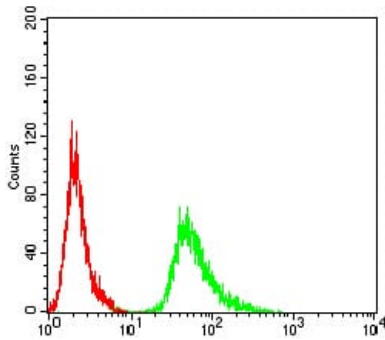
이 항체는 올리고당 다당류, 4-알파 글루코시드 결합을 가지는 높은 분자량 단백질 복합체인 아밀라아제를 포함하는 다량 단백질 복합체입니다. 이 항체는 아밀라아제 유전자 클러스터에 있으며, 높은 염색체 수로 발현됩니다. 이 유전자는 침해 생성은 아밀라아제 중추를 암호화합니다. 대개, 골이상을 통해 골단 단백질을 암호화하는 유전자 변이가 생성됩니다.

연구 분야

이미지 데이터



검색선 대수항원(100ng); 보색선 항원(10ng); 파색선 항원(50ng); 빨색선 항원(100ng)



AMY1A 마우스 단클론(녹색)와 양대수검색을 사용하여 MCF-7 세포를 유세포분석기로 분석한 결과