

제품명: ROP1 마우스 단클론 항체

카탈로그 번호: AMM81836

연구용 전용

요약

설명	마우스 단클론 항체
숙주	생쥐
적용	IHC, ICC, ELISA
반응성	인간
결합	비결합
변형	수정되지 않음
아이소타입	Mouse IgG2a
클론성	단클론
형태	액체
농도	1mg/ml
Storage	Aliquot 하여 -20°C 에 보관(12개월 유효). 냉동/해동 반복을 피하십시오.
Shipping	Ice bags
버퍼	0.05% 아지드 나트륨 함유된 PBS 용해정제된 항체
정제	천상정제

적용

희석 비율	IHC 1:200-1:1000, ICC 1:200-1:1000, ELISA 1:5000-1:20000
분자량	42.6kDa

항원 정보

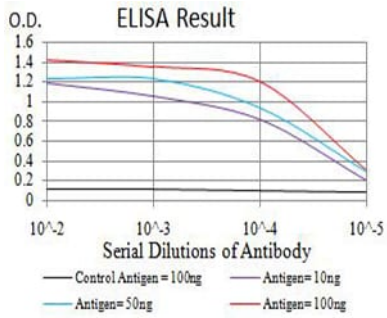
유전자명	ROP1
다른 이름	ROP1
유전자 ID	M71274.1
SwissProt ID	-
면역원	대장균에서 발현된 특이성 마우스 IgG1 단클론 항체 ROP1(아미노산 42-183)의 정제된 재조합 단백질

배경

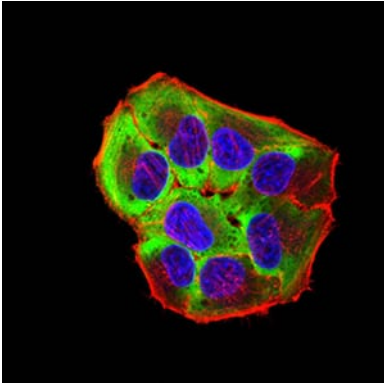
-

연구 분야

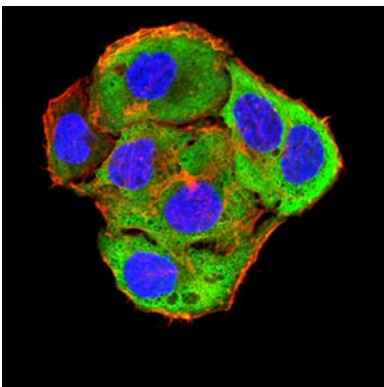
이미지 데이터



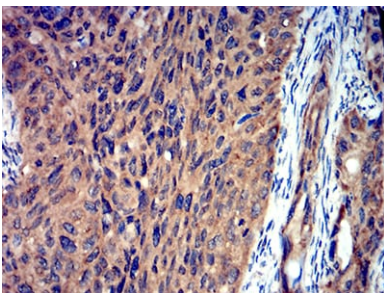
검색선 대수항원(100ng); 보색선 항원(10ng); 파색선 항원(50ng); 빨색선 항원(100ng)



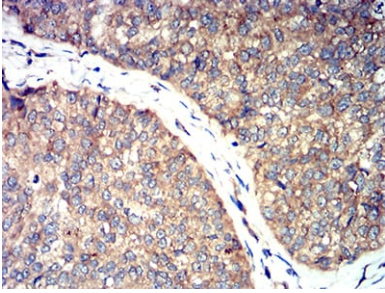
ROP1 마우스 monoclonal antibody를 이용한 HeLa 세포의 면역형광분석. 파색 DRAQ5 항원 DNA 염료, 빨색 ROP1 단백질은 Alexa Fluor-555 표지 단백질로 표지되었다.



ROP1 마우스 monoclonal antibody를 이용한 SMMC-7721 세포의 면역형광분석. 파색 DRAQ5 항원 DNA 염료, 빨색 ROP1 단백질은 Alexa Fluor-555 표지 단백질로 표지되었다.



파편에 포함된 ROP1 조직에 대한 면역조직화학분석. 자궁경암 마우스 monoclonal antibody 및 DAB 염색이 사용되었다.



과편에 표된 인 ROP1 조직에 대한 면역조직화학 분석 방법과 유사한 결과를 DAB 염색이 보였다.