

제품명: AMY1A 마우스 단클론 항체

카탈로그 번호: AMM81835

연구용 전용

요약

설명	마우스 단클론 항체
숙주	생쥐
적용	WB, ELISA, FC
반응성	인공 쥐
결합	비결합
변형	수정치 없음
아이소타입	Mouse IgG1
클론성	단클론
형태	액체
농도	1mg/ml
Storage	Aliquot 하여 -20°C 에 보관(12 개월 유효). 냉동/해동 반복을 피하십시오.
Shipping	Ice bags
버퍼	0.05% 아지드/부틸아민 함유인 PBS 용해정제항체
정제	천상정제

적용

희석 비율	WB 1:500-1:2000, ELISA 1:5000-1:20000, FC 1:200-1:400
분자량	57.8kDa

항원 정보

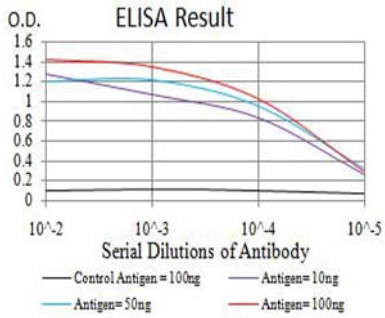
유전자명	AMY1A
다른 이름	AMY1
유전자 ID	276.0
SwissProt ID	P0DTE7/P0DUB6/P0DTE8
면역원	정제인간 AMY1A 재조합단(아미노산 172-284)을 사용하여 발효시킨 것

배경

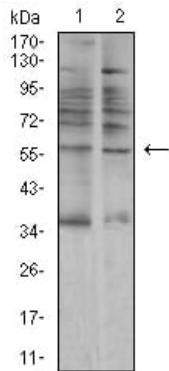
이 항체는 올리고당 다당류, 4-알파 글루코시드 결합을 가늠하는 분자량 57.8kDa의 단백질인 아밀라아제를 특이적으로 인식하여 결합한다. 인간에게는 이 아밀라아제 유전자가 결핍되어 있어 모든 침에 침착되는 수준으로 발현된다. 이 유전자는 침에서 생성되는 아밀라아제 농도를 암호화한다. 대개 소아기를 통해 영유아 단계를 암호화하는 유전자 변이가 생성된다.

연구 분야

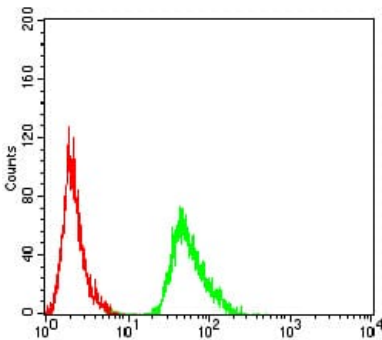
이미지 데이터



검색선 대항원(100ng); 보색선 항원(10ng); 파색선 항원(50ng); 빨색선 항원(100ng)



A549(1) 및 C6(2) 세포종에 대한 AMY1A 마우스 mAb 를 사용 위대한 분석



AMY1A 마우스 단클론(녹색)와 음성 대조군(빨색)을 사용하여 MCF-7 세포를 유세포 분석으로 분석한 결과