

제품명: Phospho-4E-BP1 (Ser65) 마우스 단클론 항체

카탈로그 번호: AMM81828

연구용 전용

요약

설명	마우스 단클론 항체
숙주	생쥐
적용	IHC, ICC, ELISA, FC
반응성	인간
결합	비결합
변형	안화됨
아이소타입	Mouse IgG1
클론성	단클론
형태	액체
농도	1mg/ml
Storage	Aliquot 하여 -20°C 에 보관(12 개월 유효). 냉동/해동 반복을 피하십시오.
Shipping	Ice bags
버퍼	0.05% 아지드 나트륨 함유된 PBS 용액(정제된 항체)
정제	천상정제

적용

희석 비율	IHC 1:200-1:1000, ICC 1:100-1:500, ELISA 1:5000-1:20000, FC 1:200-1:400
분자량	12.6kDa

항원 정보

유전자명	4E-BP1
다른 이름	EIF4EBP1; BP-1; 4EBP1; 4E-BP1; PHAS-I
유전자 ID	1978.0
SwissProt ID	Q13541
면역원	인간 Phospho-4E-BP1(Ser65)의 항원 펩타이드

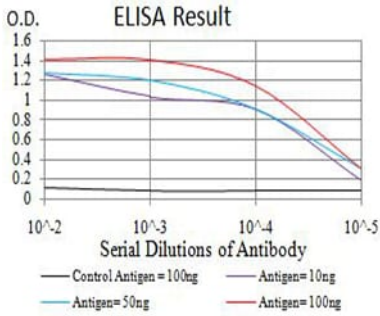
배경

이 유전자는 번역 개조 및 한 구성을 암호화하는 단백질 인산분해 효소인 4E(eIF4E)와 직접적으로 결합한다. eIF4E는 40S 리보솜을 mRNA의 5' 말단 모노뉴클레오타이드 캡에 결합시키고, 이 단백질이 eIF4E의 상호작용 부위를 차지함으로써 단백질의 번역을 차단한다. 단백질은 인산 및 인산염기를 포함하는 인산염기 수용체인 히스티딘과 eIF4E를 결합하여 mRNA 번역을 촉진한다.

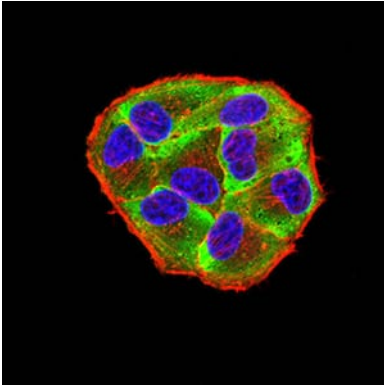
연구 분야

PI3K-Akt 신호전달경로, mTOR 신호전달경로

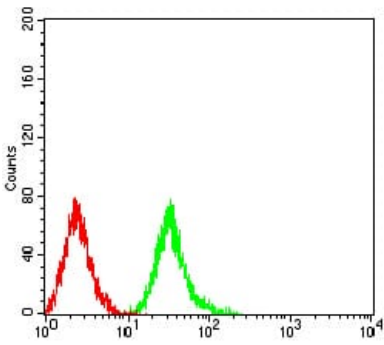
이미지 데이터



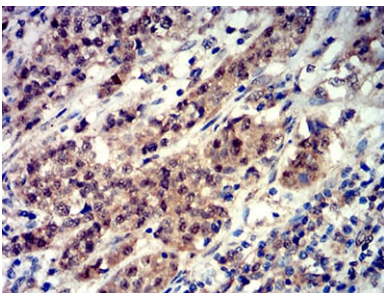
검색선 대수항원(100ng); 보색선 항원(10ng); 표색선 항원(50ng); 빨색선 항원(100ng)



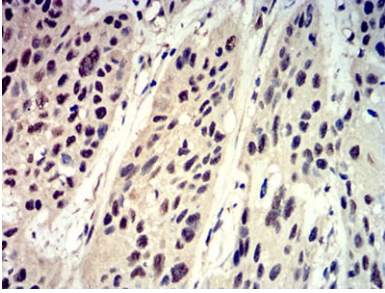
HeLa 세포를 안화4E-BP1(Ser65) 마우스 단클항체(녹색)를 사용하여 면역형광분할하였다. 표색은 DRAQ5 형광DNA 염료이고, 빨색은 인산염기를 Alexa Fluor-555 표이던로 표색하였다.



안화4E-BP1(Ser65) 마우스 단클항체(빨색)와 음대군(빨색)을 사용하여 Jurkat 세포를 유세포분석기로 분석하였다.



표편에 포도막인 병용 조직에 대한 조직화학 분석 Phospho-4E-BP1 (Ser65) 마우스 단클항체 DAB 염색이 있었다.



과편에 과편인 식압 조직에 대한 면역조직화학 분석 Phospho-4E-BP1 (Ser65) 마우스 단클론 항체 DAB 염색이 사용되었다.