

제품명: ASH2L 마우스 단클론 항체

카탈로그 번호: AMM81825

연구용 전용

요약

설명	마우스 단클론 항체
숙주	생쥐
적용	IHC, ELISA
반응성	인간
결합	비결합
변형	수정치 없음
아이소타입	Mouse IgG1
클론성	단클론
형태	액체
농도	1mg/ml
Storage	Aliquot 하여 -20°C 에 보관(12 개월 유효). 냉동/해동 반복을 피하십시오.
Shipping	Ice bags
버퍼	0.05% 아지다나블(100x) 함유된 PBS 용액(정제된 항체)
정제	천상정제

적용

희석 비율	IHC 1:200-1:1000, ELISA 1:5000-1:20000
분자량	68.7kDa

항원 정보

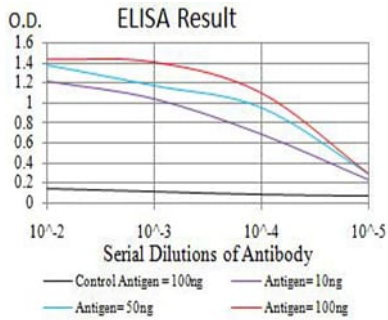
유전자명	ASH2L
다른 이름	ASH2; Bre2; ASH2L1; ASH2L2
유전자 ID	9070.0
SwissProt ID	Q9UBL3
면역원	인간 ASH2L 의 정제된 재조합 단백질(아미노산 493-628)을 대상으로 발효시킨 것

배경

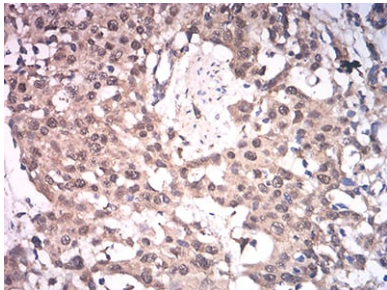
ASH2L(ASH2 유이 하트론 메틸트스 복합소)은 단백질 유전자이다. ASH2L 과 관련 질환은 카부 증후군 형이 있다. 관련 질환은 염색체 구조 및 GPCR 신호 전달에 있다. 유전자 관련 된 GO 주석은 전 조절 영역 DNA 결합 및 하트론 메틸트스 복합 H3-K4 특성이 포함된다.

연구 분야

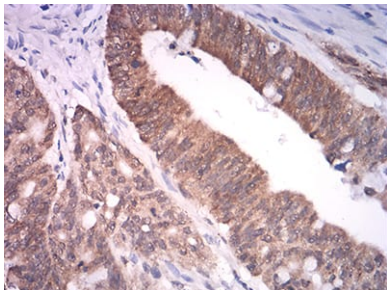
이미지 데이터



검색선 대조항원(100ng); 보색선 항원(10ng); 파색선 항원(50ng); 빨색선 항원(100ng)



과편에 포함된 간 조직에 대한 ASH2L 마우스 근육에 대한 DAB 염색이 음인 면역조직화학 분석



과편에 포함된 간 조직에 대한 ASH2L 마우스 근육에 대한 DAB 염색이 음인 면역조직화학 분석