

제품명: ATG2A 마우스 단클론 항체

카탈로그 번호: AMM81821

연구용 전용

요약

설명	마우스 단클론 항체
숙주	생쥐
적용	ICC,ELISA,FC
반응성	인간
결합	비결합
변형	수정되지 않음
아이소타입	Mouse IgG1
클론성	단클론
형태	액체
농도	1mg/ml
Storage	Aliquot 하여 -20°C 에 보관(12 개월 유효). 냉동/해동 반복을 피하십시오.
Shipping	Ice bags
버퍼	0.05% 아지드나트륨 함유된 PBS 용액(정제된 항체)
정제	천상정제

적용

희석 비율	ICC 1:50-1:200,ELISA 1:5000-1:20000,FC 1:200-1:400
분자량	212.8kDa

항원 정보

유전자명	ATG2A
다른 이름	ATG2A
유전자 ID	23130.0
SwissProt ID	Q2TAZ0
면역원	인간 ATG2A 의 정제된 재조합 단백질(아미노산 325-429)을 대상으로 발현시킨 것

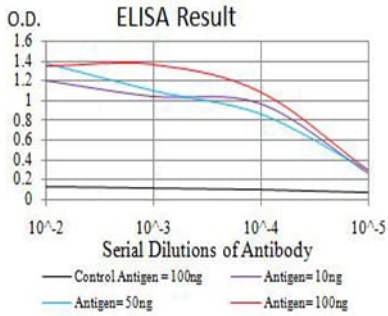
배경

ATG2A(자복수관 2A)는 단백질 유전자이다. 이 유자의 중화 동위체는 ATG2B 인다.

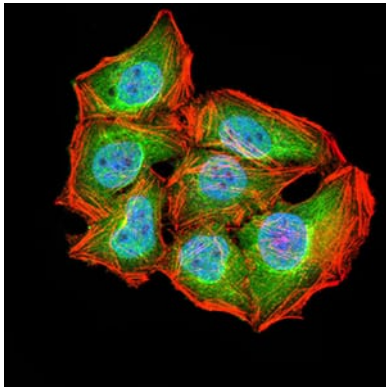
연구 분야

자주식

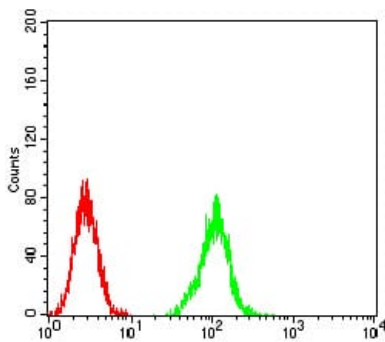
이미지 데이터



검색선 대수항원(100ng); 보색선 항원(10ng); 파색선 항원(50ng); 빨색선 항원(100ng)



ATG2A 마우스 단클항체(적색)를 이용한 HeLa 세포의 면역형광분석. 파색 DRAQ5 형광 DNA 염료, 빨색 안티 칼데스틴은 Alexa Fluor-555 표지 단백질로 표지되었다.



ATG2A 마우스 단클항체(적색)와 음대수(파색)를 사용하여 K562 세포를 유세포분석기로 분석한 결과.