

제품명: ATG2A 마우스 단클론 항체

카탈로그 번호: AMM81820

연구용 전용

요약

| | |
|----------|--|
| 설명 | 마우스 단클론 항체 |
| 숙주 | 생쥐 |
| 적용 | ICC, ELISA, FC |
| 반응성 | 인간 |
| 결합 | 비결합 |
| 변형 | 수정되지 않음 |
| 아이소타입 | Mouse IgG1 |
| 클론성 | 단클론 |
| 형태 | 액체 |
| 농도 | 1mg/ml |
| Storage | Aliquot 하여 -20°C 에 보관(12개월 유효). 냉동/해동 반복을 피하십시오. |
| Shipping | Ice bags |
| 버퍼 | 0.05% 아지드나트륨 함유된 PBS 용해정제항체 |
| 정제 | 천상정제 |

적용

| | |
|-------|--|
| 희석 비율 | ICC 1:200-1:1000, ELISA 1:5000-1:20000, FC 1:200-1:400 |
| 분자량 | 212.8kDa |

항원 정보

| | |
|--------------|---|
| 유전자명 | ATG2A |
| 다른 이름 | ATG2A |
| 유전자 ID | 23130.0 |
| SwissProt ID | Q2TAZ0 |
| 면역원 | 인간 ATG2A 의 정제된 재조합 단백질(아미노산 325-429)을 대상으로 발현시킨 것 |

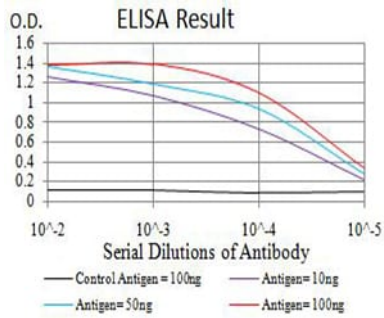
배경

ATG2A(자복수분해효소 2A)는 단백질 분해 효소이다. 이 유전자 중 한 동위체는 ATG2B 인다.

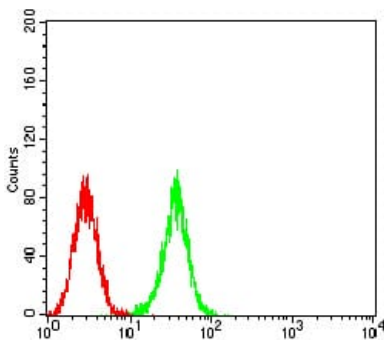
연구 분야

자주식

이미지 데이터



검색선 대수항원(100ng); 보색선 항원(10ng); 파색선 항원(50ng); 빨색선 항원(100ng)



ATG2A 마우스 림프구(적혈구)용 K562 세포 표면 분석용 파색 DRAQ5 형광 DNA 염료 빨색 안티바디는 Alexa Fluor-555 표지된 세포이다.