

제품명: ASH2L 마우스 단클론 항체

카탈로그 번호: AMM81819

연구용 전용

요약

설명	마우스 단클론 항체
숙주	생쥐
적용	WB,IHC,ELISA,FC
반응성	인자 쥐
결합	비결합
변형	수정치 없음
아이소타입	Mouse IgG1
클론성	단클론
형태	액체
농도	1mg/ml
Storage	Aliquot 하여 -20°C 에 보관(12 개월 유효). 냉동/해동 반복을 피하십시오.
Shipping	Ice bags
버퍼	0.05% 아지드 나트륨 함유된 PBS 용액(정제된 항체)
정제	천상정제

적용

희석 비율	WB 1:500-1:2000,IHC 1:200-1:1000,ELISA 1:5000-1:20000,FC 1:200-1:400
분자량	68.7kDa

항원 정보

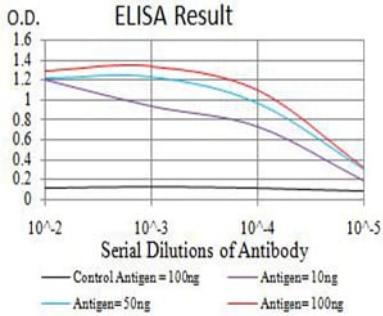
유전자명	ASH2L
다른 이름	ASH2; Bre2; ASH2L1; ASH2L2
유전자 ID	9070.0
SwissProt ID	Q9UBL3
면역원	인자 ASH2L의 정제된 재조합 단백질(아미노산 493-628)을 대상으로 발효시킨 것

배경

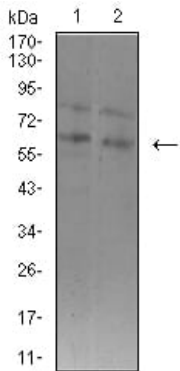
ASH2L(Ash2(Absent, Small, Or Homeotic)-Like(Drosophila))은 단백질 코딩 유전자입니다. ASH2L 과 관련된 질병은 카키 증군1 형이 있습니다. 관련 경로는 방선동물 Wnt 신호 전달입니다. 이 유전자 관련 GO 주제는 전사 조절, DNA 결합 및 히스톤 메틸화 활성, H3-K4 특이적 메틸화입니다.

연구 분야

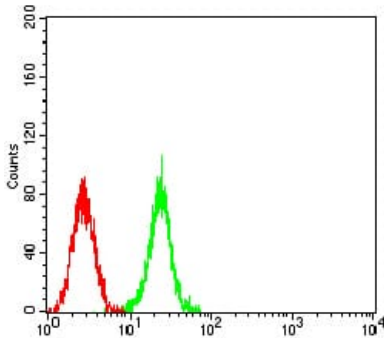
이미지 데이터



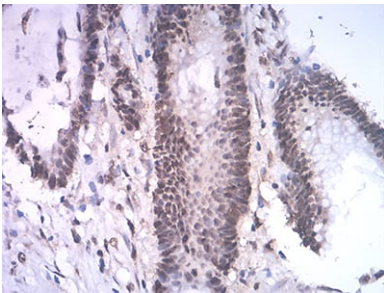
검색선 대항원(100ng); 보색선 항원(10ng); 파색선 항원(50ng); 빨색선 항원(100ng)



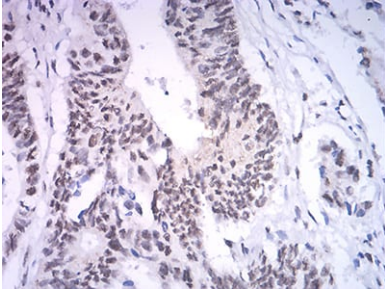
K562(1) 및 F9(2) 세포용물에 대한 ASH2L 마우스 mAb 를 사용한 Western blot 분석



ASH2L 마우스 mAb (녹색)와 종대군(빨색)을 사용하여 K562 세포를 유세포분석기로 분석한 결과



피부에 포도막염 감염을 조여 대한 ASH2L 마우스 mAb와 DAB 염색을 이용한 면역조직화학 분석



과편에 과편 인간 직장 암 조직에 대한 ASH2L 마우스 뇌를 향하여 DAB 염색을 이용한 면역조직화학 분석