

**제품명: ADIPOQ** 마우스 단클론 항체

**카탈로그 번호: AMM81818**

연구용 전용

## 요약

설명	마우스 단클론 항체
숙주	생쥐
적용	ELISA, FC
반응성	인간
결합	비결합
변형	수정치 없음
아이소타입	Mouse IgG1
클론성	단클론
형태	액체
농도	1mg/ml
Storage	Aliquot 하여 $-20^{\circ}\text{C}$ 에 보관(12 개월 유효). 냉동/해동 반복을 피하십시오.
Shipping	Ice bags
버퍼	0.05% 아지드 트라이클로에탄올 함유된 PBS 용액(정제된 항체)
정제	천상정제

## 적용

희석 비율	ELISA 1:5000-1:20000, FC 1:200-1:400
분자량	26.4kDa

## 항원 정보

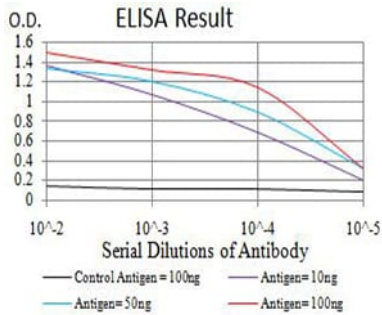
유전자명	ADIPOQ
다른 이름	ACDC; ADPN; APM1; APM-1; GBP28; ACRP30; ADIPQTL1
유전자 ID	9370.0
SwissProt ID	Q15848
면역원	대장균 발효된 정제된 인간 ADIPOQ 재조합단(아미노산 16-154).

## 배경

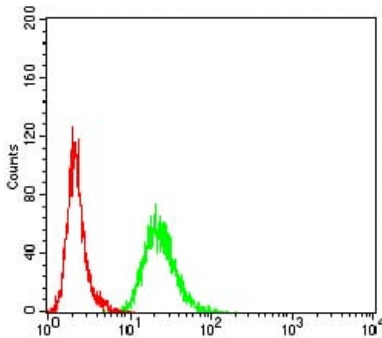
이 유전자는 지방 조직에만 발현한다. 이 유전자는 콜레스테롤, VIII 및 체렌 C1q와 유사한 단백질을 코딩한다. 코딩 단백질은 항내포작용과 대식세포의 대식작용과 관련이 있다. 이 유전자의 돌연변이는 이후의 질병과 관련이 있다. 동일한 단백질을 코딩하는 여러 대체 스플라이싱 변체형이 확인되었다.

## 연구 분야

## 이미지 데이터



검색선 대수항원(100ng); 보색선 항원(10ng); 파색선 항원(50ng); 빨색선 항원(100ng)



ADIPOQ 마우스 단클론항체(녹색)와 음성 대조군(빨색)을 사용하여 HeLa 세포를 유세포분석기로 분석한 결과