

제품명: ATF4 마우스 단클론 항체

카탈로그 번호: AMM81816

연구용 전용

요약

설명	마우스 단클론 항체
숙주	생쥐
적용	WB, IHC, ELISA
반응성	인간
결합	비결합
변형	수정치 없음
아이소타입	Mouse IgG1
클론성	단클론
형태	액체
농도	1mg/ml
Storage	Aliquot 하여 -20°C 에 보관(12 개월 유효). 냉동/해동 반복을 피하십시오.
Shipping	Ice bags
버퍼	0.05% 아지드 나트륨 함유된 PBS 용액 중 단클론 항체
정제	천상정제

적용

희석 비율	WB 1:500-1:2000, IHC 1:200-1:1000, ELISA 1:5000-1:20000
분자량	38.6kDa

항원 정보

유전자명	ATF4
다른 이름	CREB2; TXREB; CREB-2; TAXREB67
유전자 ID	468.0
SwissProt ID	P18848
면역원	대장에서 발현된 정제된 ATF4 재조합 단백질(아미노산 212-351).

배경

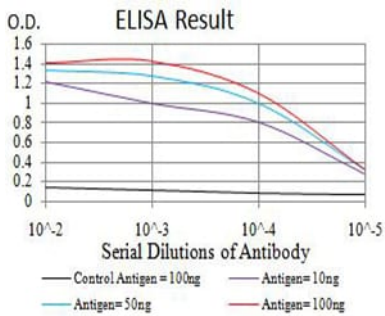
이 유전자는 HTLV-1 의 LTR 에 tax 반응 증강 요인 결합 부위를 갖는 유전자로 DNA 결합 단백질인 전사 인자 cAMP 반응 요소 결합 단백질 2(CREB-2)로 분할된 후 유전자에 결합된 단백질은 AP-1 계열 전사 인자 cAMP 반응 요소 결합 단백질(CREB) 및 CREB 유전자를 포함하는 DNA 결합 단백질에 결합하여 전사 인자 단백질 복합체 형성에 관여하는 유전자 발현을 증가시키는 DNA 결합 단백질로 기능하는 것으로 알려져 있다. 또한 CREB-2는 DNA 결합 단백질 복합체 형성 및 유전자 발현에 관여하는 것으로 알려져 있다.

q28 부위 큰 영향에 위함이다

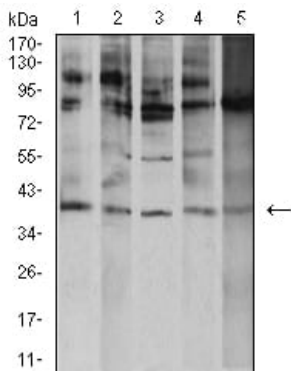
연구 분야

PI3K-Akt 신호전달경로 MAPK 신호전달경로

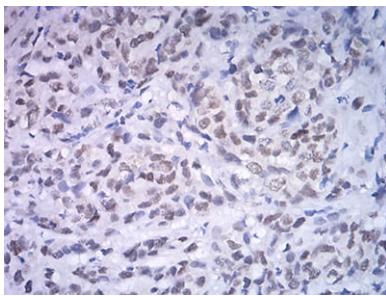
이미지 데이터



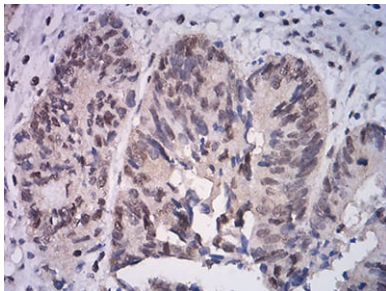
검색선 대수항원(100ng); 보색선 항원(10ng); 파색선 항원(50ng); 빨색선 항원(100ng)



K562(1), A431(2), Hela(3), HEK293(4) 및 Ramos(5) 세포종에 대한 ATF4 마우스 mAb 를 사용 위도 실험 분석



표면 에피토펬인간 유암 조직에 대한 면역조직화 분석 ATF4 마우스 mAb 항체 DAB 염색이 사용되었다



표면 에피토펬인간 직장 조직에 대한 ATF4 마우스 mAb 항체 DAB 염색이 사용 면역조직화 분석