

제품명: CBX7 마우스 단클론 항체

카탈로그 번호: AMM81815

연구용 전용

요약

설명	마우스 단클론 항체
숙주	생쥐
적용	ICC, ELISA
반응성	인간
결합	비결합
변형	수정치 없음
아이소타입	Mouse IgG1
클론성	단클론
형태	액체
농도	1mg/ml
Storage	Aliquot 하여 -20°C 에 보관(12 개월 유효). 냉동/해동 반복을 피하십시오.
Shipping	Ice bags
버퍼	0.05% 아지드나트륨 함유된 PBS 용액(정제된 항체)
정제	천상정제

적용

희석 비율	ICC 1:50-1:200, ELISA 1:5000-1:20000
분자량	28.3kDa

항원 정보

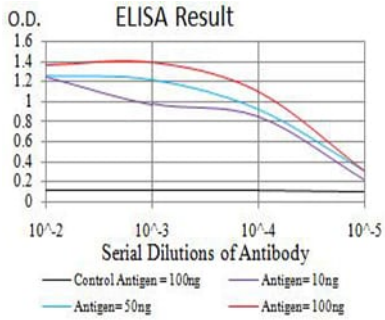
유전자명	CBX7
다른 이름	CBX7
유전자 ID	23492.0
SwissProt ID	O95931
면역원	인 CBX7 의 정제된 재조합 단백질(아미노산 15-147)을 사용하여 발사된 것

배경

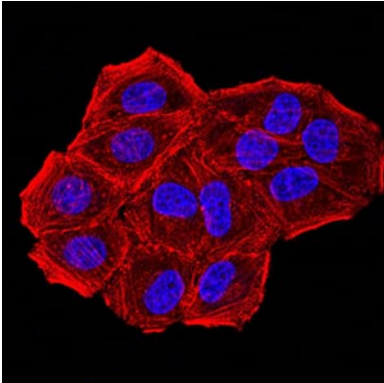
CBX7(크로박7)은 핵 단백질 유전자입니다. 이 유전자는 GO 주석은 크로틴 결합 및 DNA/RNA 결합 포함이다. 이 유전자 중 한 동유전자는 CBX4 입니다.

연구 분야

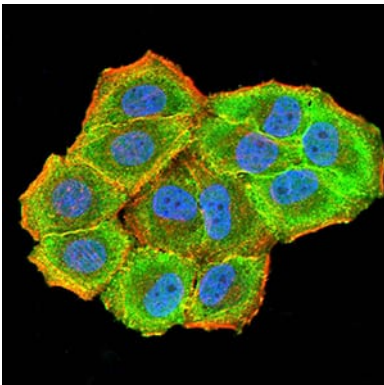
이미지 데이터



검색선 대수항원(100ng); 보색선 항원(10ng); 표색선 항원(50ng); 빨색선 항원(100ng)



CBX7 마우스 항체를 이용한 HeLa 세포의 면역형광 분석. 표색 DRAQ5 형광 DNA 염료 빨색 액틴 필라멘트는 Alexa Fluor-555 필라멘트로 표지했다.



CBX7 마우스 항체 (녹색)를 이용한 HeLa 세포의 면역형광 분석. 표색 DRAQ5 형광 DNA 염료 빨색 액틴 필라멘트는 Alexa Fluor-555 필라멘트로 표지했다.